

# 天降暴雨



# 学习目标

- ☑知道暴雨的危害；
- ☑时常关注天气变化，远离暴雨危险。



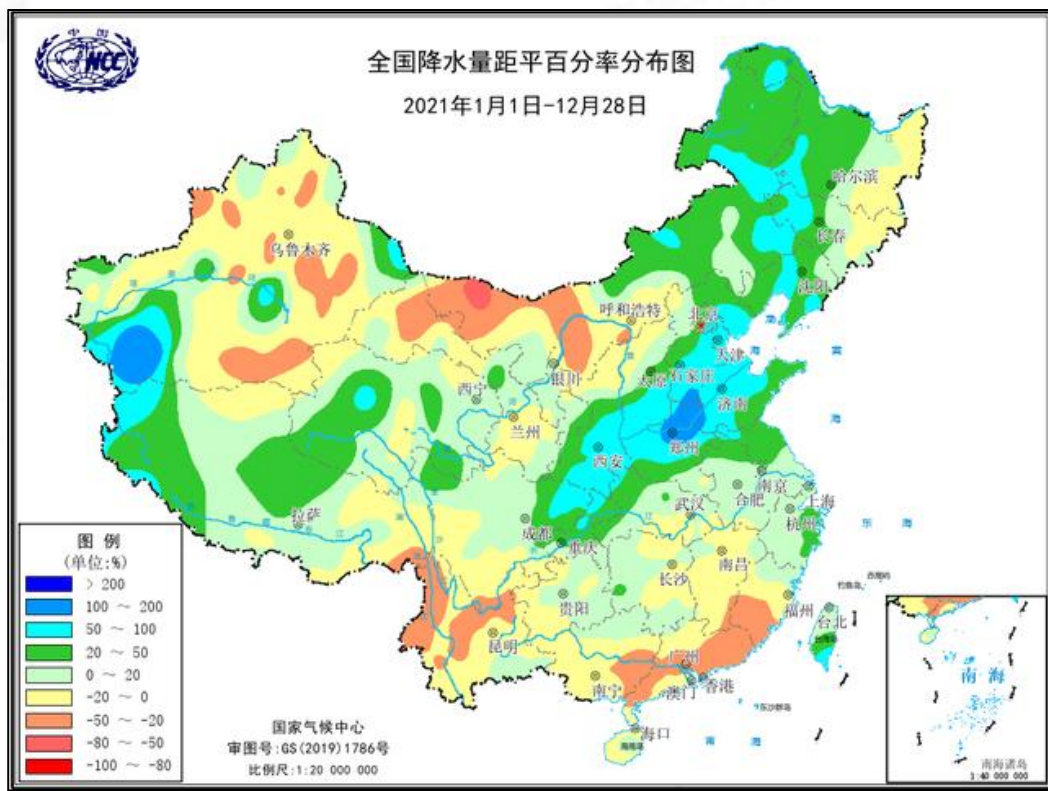


## 课前小调查

**同学们，你经历过暴雨吗？  
说说你对暴雨的印象吧！**



# 你知道吗



我国是多暴雨的国家，除西北个别省区外，其他省市几乎每年都有暴雨出现。



## 案例

### 广西百色暴雨致城区积水多人被困 消防紧急救援

2020年6月5日，广西百色北部地区和右江河谷降下了大到暴雨、局地大暴雨，多条路段积水严重。百色市一条道路多人被困，消防人员到场救援，转移被困群众。

来源：广西气象



交流

**看了前面的案例，同学们，你能说一说暴雨有哪些危害吗？**



# 一、暴雨的危害



暴雨是降水强度很大的雨，它是一种灾害性天气。



淹没房屋等，危害生命和财产安全。



阻碍交通，可能导致交通事故。



地下停车场、地下室进水，造成损失。



淹没农田，导致作物减产减收。







**地质灾害**  
**滑坡、泥石流等**



**城市内涝**  
**影响交通、人员触电**



## 二、远离暴雨危险



想一想

暴雨期间我们应该怎么做，  
才能远离危险呢？





暴雨期间应尽量减少外出，  
如需出行，要时常关注天气  
变化，做好暴雨防范措施。



- 外出准备好雨衣、雨鞋等。
- 准备好换用衣物，避免感冒。



- 准备面包、矿泉水等食物。
- 不食用雨水泡过的食物。



- 准备手电筒、备用电源等应急物品。
- 室内积水时，立即断电，防止漏电伤人。
- 居住在山区要注意防范滑坡、泥石流等。



- 尽量不要外出，外出绕开积水严重路段。
- 不要贸然涉水，远离井盖、电线杆等。





情景模拟

## 遭遇泥石流或滑坡逃生演练

当你在山区游玩时，遇到泥石流或山体滑坡怎么办？  
请同学们上台演练一下吧。

- 由老师在黑板上画出泥石流或山体滑坡的方向。
- 请几位同学上台表演，并引导其他同学评判表演正误，老师最后总结。



# 三、暴雨预警信号





**蓝色预警信号**



**黄色预警信号**



**橙色预警信号**



**红色预警信号**



## 安全小广播

暴雨来临前政府会发布相应的预警信号，  
如果预警信号已经为**橙色**，处于危险地带的单位应当停课、停业。

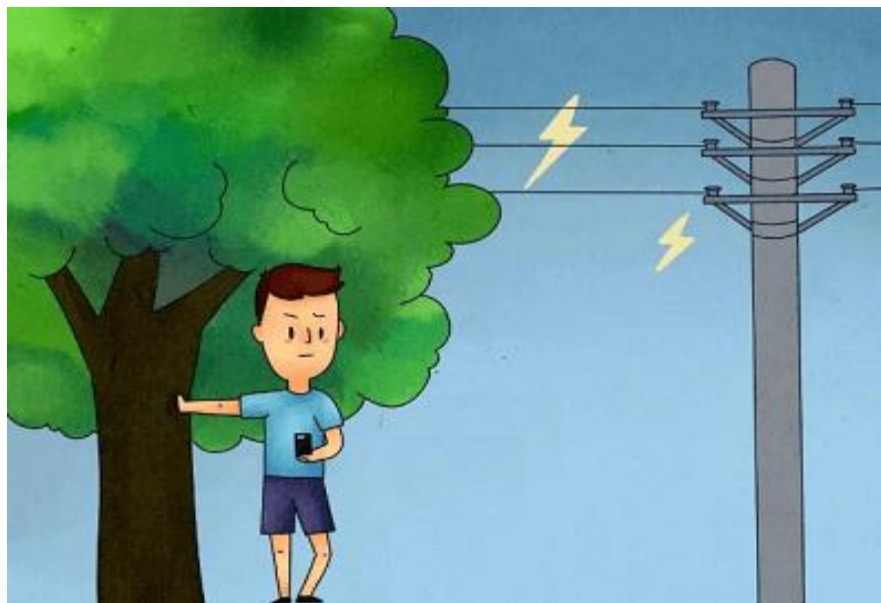


交流

狂风暴雨来临时，大家该注意什么.....



如果暴雨伴随雷电，要注意防  
雷。不要站在树木、电线杆下。



带电的灯箱、广告牌可能  
漏电，要注意远离，预防  
触电。



尽量避开桥下、涵洞等低洼  
易积水地段。



远离建筑工地，不牢固的临  
时建筑物，提防砸伤。





路面积水严重时，不要贸然涉水，尤其要避开有漩涡的地方。防止掉入井坑或被水流冲走。

如果暴雨持续，不要停留在山谷、积水低洼处，应向山坡两侧转移，防止泥石流冲击和被山洪淹没。



## 帮一帮

大雨一直下个不停，安安上学路上的小桥被河水漫过了，但安安没有收到学校的停课通知，请问安安此时应该怎么办呢？



**同学们，  
今天所学的内容都记住了吗？**







## 随堂测评

### 1.暴雨可能引发的灾害有：

- A.泥石流
- B.海啸
- C.干旱

### 2.暴雨期间，下列行为正确的是：

- A.经过有积水的地方时尽量绕行
- B.被雨淋湿后，马上用风扇吹干
- C.和同学相约户外玩耍

### 3.当暴雨伴随着雷电时，下列行为正确的是：

- A.不站在树下或者电线杆下躲雨
- B.在户外触摸金属物品
- C.在户外用手机打电话

参考答案：1.A、2.A、3.A





## 随堂测评

**4.当有关部门发布暴雨蓝色预警信号时，学校应该：**

- A.做好停课准备，并采取有效措施保护在校学生安全
- B.处于危险区域的学校应停课，并组织师生转移
- C.暂停体育课等室外教学活动

**5.下列做法正确的是：**

- A.大雨天路面积水严重，可以去路面上玩水
- B.放学急着回家，在雨中快速奔跑
- C.路面积水严重时，应就近找一处安全的建筑物躲避

参考答案：4.C、5.C



谢谢观看

