



学校安全教育平台  
www.xueanquan.com

中小学（幼儿园）公共安全教育系列课程

# 珍爱生命 远离艾滋



## 学习目标

- ☑了解艾滋病；
- ☑知道艾滋病的传播途径及预防方式；
- ☑能够关爱、不歧视艾滋病患者。

你知道艾滋病吗？

你对艾滋病了解多少呢？



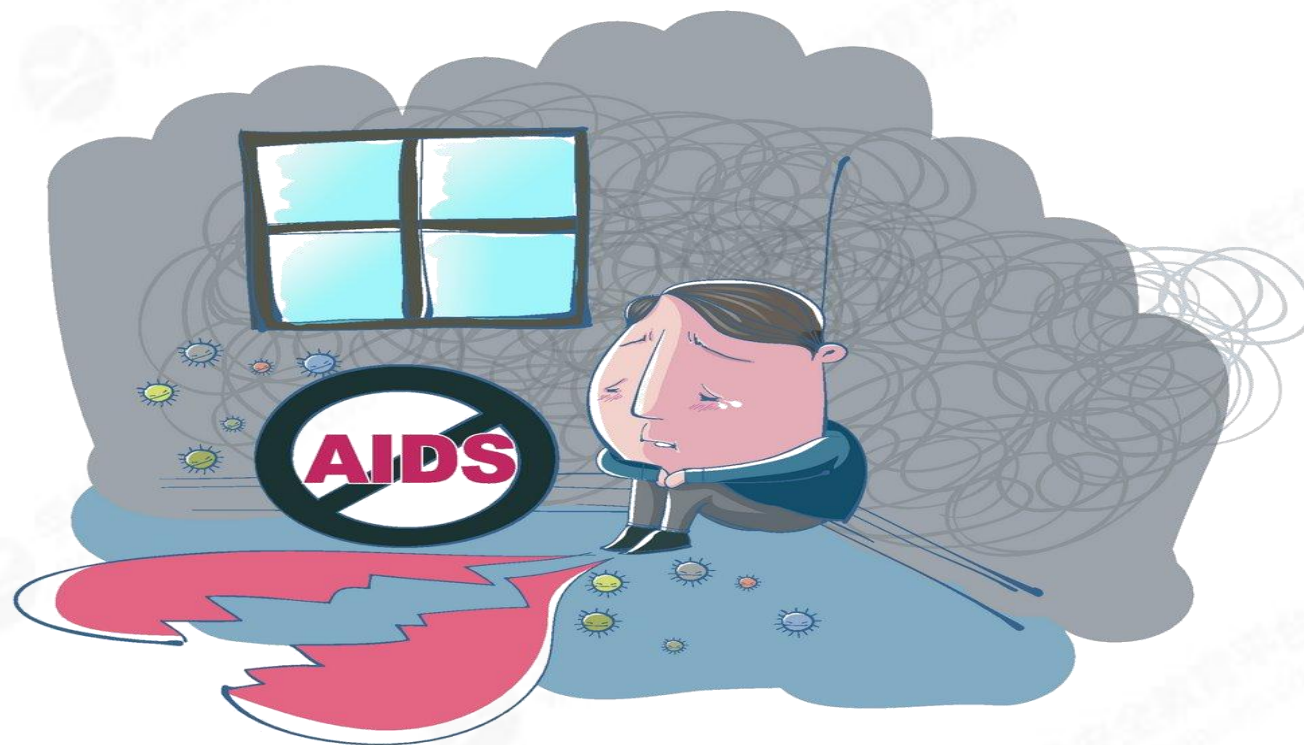
01

# 正确认识艾滋病

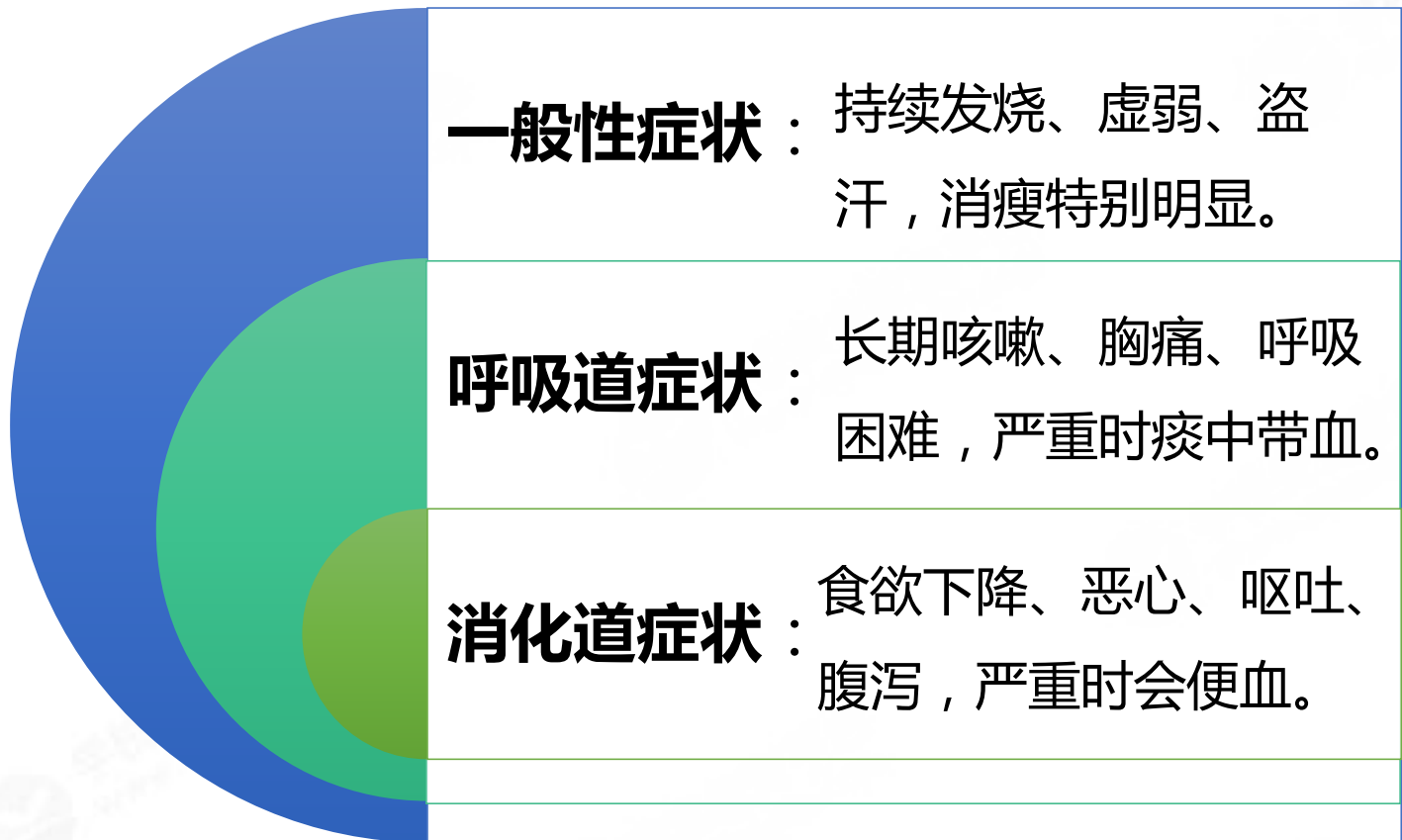
12月1日为世界艾滋病日，其标志是红丝带。红丝带像一条纽带，将世界人民紧紧联系在一起，共同抗击艾滋病。



艾滋病（AIDS），即获得性免疫缺陷综合征，是人类因为感染人类免疫缺陷病毒（HIV）后导致免疫缺陷，可以引发性感染及肿瘤，严重者可导致死亡。



# 艾滋病的主要症状（一）



<b>一般性症状</b>	持续发烧、虚弱、盗汗，消瘦特别明显。
<b>呼吸道症状</b>	长期咳嗽、胸痛、呼吸困难，严重时痰中带血。
<b>消化道症状</b>	食欲下降、恶心、呕吐、腹泻，严重时会使便血。

## 艾滋病的主要症状（二）



### 神经系统症状：

头晕、头痛、反应迟钝、智力减退、精神异常等。

### 皮肤和黏膜损害：

弥漫性丘疹、带状疱疹、口腔和咽部黏膜炎症等。

### 肿瘤：

多种恶性肿瘤，如红色或紫红色的斑疹、丘疹等。



02

# 艾滋病的传播途径

你知道艾滋病是  
通过哪些途径传  
播的吗？



# 性接触传播

包括同性及异性之间的性接触，患病人群中经过性途径传播的占比较高。



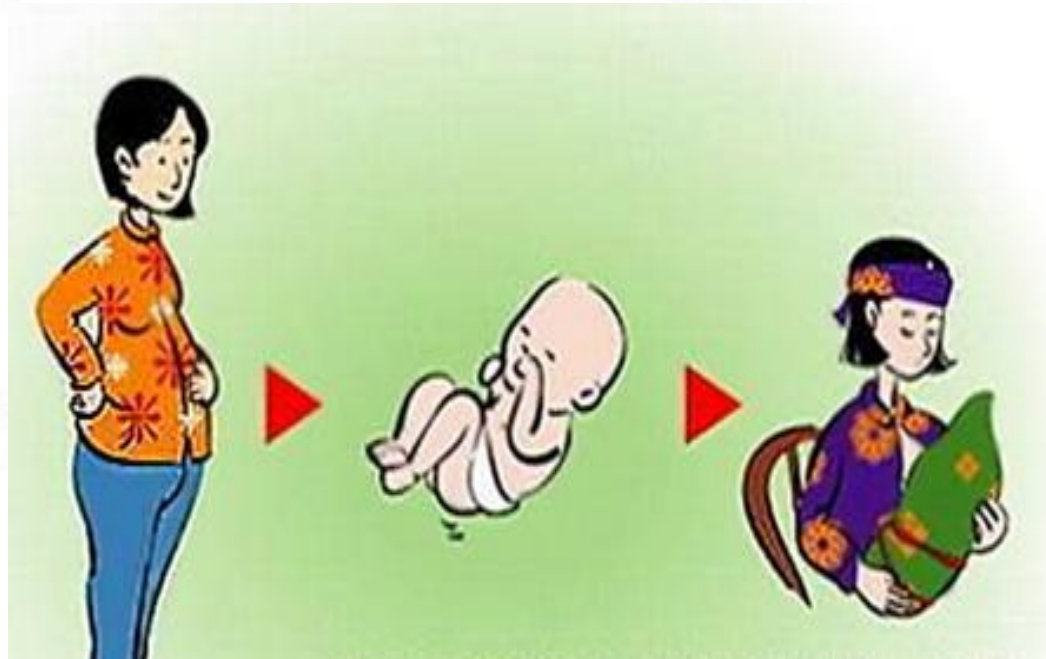
# 血液传播

包括输血传播、血液制品传播、静脉吸毒以及其它如注射器、针头、手术器械、口腔科器械消毒不彻底或不消毒造成的医源性传播，日常的理发、美容用具、浴室的修脚刀不消毒或与他人共用剃须刀、牙刷等等。



# 母婴传播

即感染了HIV的母亲在产前、分娩过程中及产后不久将HIV传染给了胎儿或婴儿。可通过胎盘，或分娩时通过产道，也可通过哺乳传染。



**易感人群包括：**男性同性恋者、静脉吸毒者、与HIV携带者经常有性接触者、经常输血及血液制品者和HIV感染者所生婴儿。绝大多数感染者要经过5年~10年的潜伏期。



★ 拔掉“歧视”这根刺！★



# 不传染



对于艾滋病病人来说，歧视行为比艾滋病病毒更可怕。



关爱艾滋病患者，从一个拥抱开始。

——live and let live。相互关爱，共享生命。



如果你知道身边有人感染上了HIV病毒，你会歧视他吗？你会怎样和他相处？

03

# 艾滋病的预防

1983年，人类首次发现HIV。至今，艾滋病已成为严重威胁人们健康的公共卫生问题。**目前尚无预防艾滋病的有效疫苗，因此最重要的是采取预防措施。**

洁身自好



拒绝毒品





在医生指导下使用血液制品



去正规诊所看牙



## 不借用或共用个人用品



不共用!



## 避免与患者体液直接接触





如果身边有人感染上了艾滋病病毒，要鼓励他积极面对生活和自己的疾病，及时到医院进行检查治疗。



从加强未成年人预防艾滋病入手，组织开展“青春红丝带——预防艾滋进校园”宣传活动。制作并展出宣传板报、发放防艾滋病宣传手册，有针对性地开展“抗击艾滋”宣传教育，增强同学们预防艾滋病的意识和能力。

珍爱生命 远离艾滋

# 随堂测评

## 1. HIV是：

- A. 预防艾滋病组织缩写
- B. 预防艾滋病疫苗
- C. 人类免疫缺陷病毒

## 2. 第一例艾滋病人哪一年在哪个国家发现的：

- A. 1984年英国
- B. 1981年美国
- C. 1981年英国

## 3. 在下列几种体液中，哪种不会传播艾滋病病毒：

- A. 血液
- B. 汗水
- C. 精液

参考答案：  
1.C 2.B 3.B

# 随堂测评

## 4. 艾滋病感染者和艾滋病患者有什么区别：

- A. 只是叫法不同
- B. 严重程度不同
- C. 感染者指艾滋病毒携带者，患者指已经被艾滋病毒攻击得丧失免疫力的人

## 5. 如何正确对待艾滋病毒感染者、艾滋病人以及他们的亲友：

- A. 闻“艾”色变，远离艾滋病患者
- B. 关爱艾滋病感染者及艾滋病患者，与他们进行亲切交谈、握手、共同进餐等日常接触；为他们的亲友提供有关艾滋病的护理和防治知识
- C. 不与艾滋病患者同桌吃饭、共同办公；不使用艾滋病人用过的马桶

参考答案：4.C 5.B

The background features a network diagram with several green circular nodes of varying sizes connected by thin white lines. The nodes are arranged in a non-uniform pattern, with some having multiple connections. The overall color scheme is a gradient of teal and green.

谢谢观看