



学校安全教育平台  
www.xueanquan.com

中小学（幼儿园）公共安全教育系列课程

# 野外遇险巧求生



## 学习目标

- ☑掌握野外旅行、宿营的基本知识；
- ☑掌握野外遇险自救技能。

交流

同学们，你们有过野外宿营的经历吗？  
谈谈你的经历吧！



01

# 野外宿营有备无患

野营既可以锻炼身体，又能够放松心情，还可以培养团结协作的精神，可谓好处多多。但是露宿在野外，也存在很多不安全因素，想要玩得尽兴，事前准备工作必不可少。



# 做好前期准备工作

## 准备合适的衣物

较为贴身的长衣长裤；合脚防滑的鞋子和吸汗柔软的袜子；根据季节准备御寒衣物。



## 准备足够的水、食物和药品

携带足够的饮用水和食物，配备常用药品，如驱蚊药、止泻药、外伤药等。

# 做好前期准备工作

## 准备随身工具

除帐篷睡袋以外，随身携带地图、望远镜、多用途工具刀、手电筒、哨子、指南针等用具。



## 随时关注天气

特别关注当地天气预报，如有雷雨等突变天气时，要考虑取消计划。



# 选择合适的露营地

注意防兽、蛇鼠

选择靠近水源、地势较高处



选择背阴、背风、平整处

注意防雷和远离山崖



## 安全小广播

在野外活动务必要保护自然环境，  
撤营时必须将燃火彻底熄灭。垃圾  
废物尽可能带走，丢放在指定的位  
置。

02

# 野外迷路怎么办

## 交流

**在山野，尤其是在深山密林中行走时，稍不留神就会迷路。同学们，在野外迷路，你能够找到解决方法吗？**

# 野外迷路会自救

## 判定方位。

可借助GPS、指南针、地图、太阳方位、植被等定位方法，确定方位，重新行走。

## 返回原处。

如果能记起认识的地方，可以折回原处，重新定位行走。



# 野外迷路会自救

## 利用前人的标记。

在山野行进时要注意前人留下的用塑料带、树枝或石头做的记号，判断前路是否可行。

## 找个安全的地方露营。

如果天色已晚，又没有人来救你的话，最好找个安全的地方露宿，天亮之后再想办法。



# 野外迷路会自救



**打电话报警。**

如果进行了尝试还没找到路，  
赶紧拨打电话跟警察求助。

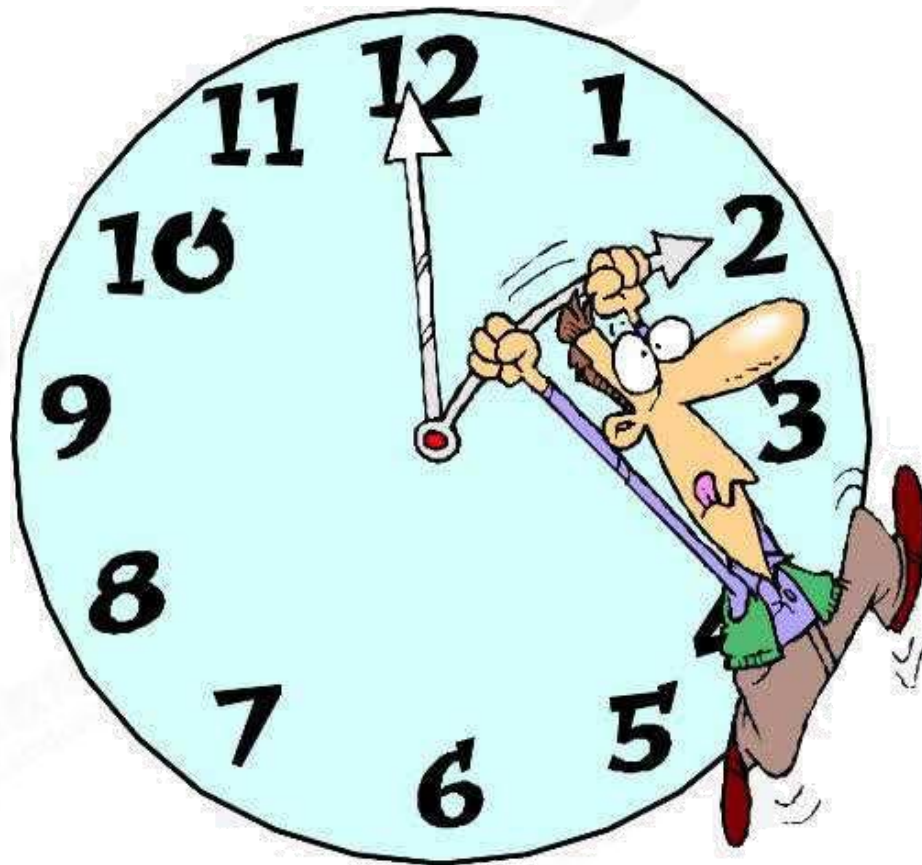
**向救援人员发信号。**

通过点燃火堆、用手电筒向天空  
反复照射等方式发出求救信号



## 野外求生技能：手表定方位

雷雷和小虎结伴到野外徒步，结果他们在野外迷路了，目前只有一只手表，显示时间为下午2点，你能帮他们判断出北方在哪里吗？



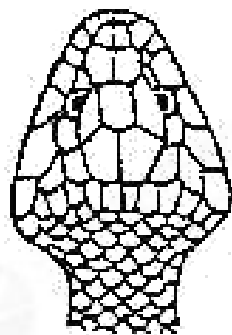
03

# 咬伤、蛰伤怎么办

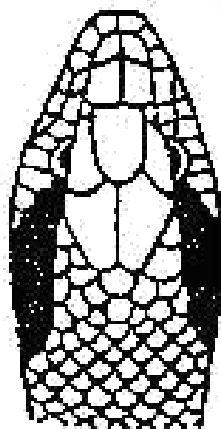


# 被蛇咬伤

首先判断蛇是否有毒



毒蛇



无毒蛇

头部特征



无毒蛇

蛇咬伤牙痕辨别

从外表看，**无毒蛇**的头部呈椭圆形，体表花纹多不明显；**毒蛇**头部呈三角形，一般头大颈细，表皮花纹比较鲜艳。

从伤口看，由于**毒蛇**都有毒牙，伤口上会留有**两颗毒牙**的大牙印，而**无毒蛇**留下的伤口是一排整齐的牙印。

# 被蛇咬伤

如果被无毒蛇咬伤，可做普通伤处理。

如果怀疑是毒蛇咬伤，立即求助并立即做以下处理：

1. 不要惊慌，不要快跑，以免毒素扩散。
2. 使伤口低于心脏位置。用净水冲洗伤口。
3. 尽量记住蛇的样子，便于医生诊断。

## 安全小广播

在山野中行走时，手中持一小棍，边走边“打草惊蛇”是行之有效的避免被蛇咬的办法。注意不要随便将手杖插入树洞或岩石空隙等蛇的休息处。

# 被昆虫叮咬或蛰伤

**如果遇到蚂蟥叮咬**，不要使劲往外拉，以免拉断而将蚂蟥的吸盘留在伤口内，引起伤口发炎。

**正确的处理方法**：用手掌在旁边拍击，蚂蟥受到惊吓会自动掉下来，也可把风油精、食盐洒在蚂蟥身上。

**遇到马蜂**，最好保持安静，悄悄离开。避不开时可以趴下不动，用衣物保护头部，千万不要狂跑，以免马蜂群起追击。有人被马蜂攻击时，找一些柴火点燃，用烟把马蜂熏退。

# 被昆虫叮咬或蛰伤

**万一被马蜂蛰伤**，如毒针滞留在皮肤内，应用消毒针将其挑出。不要用力挤伤口，避免蜂毒扩散；勿使用红药水或碘酒涂抹，以免伤口更加肿胀。密切观察半小时左右，如发现被咬者有呼吸困难、呼吸声音变粗等状况，要立即送医救治。



## 你知道吗

如果被毒蝎子、毒蜈蚣等毒性较大的动物咬伤，可参照应对蛇伤的方法，先进行紧急救治，然后及时送医。

## 交流

同学们，你们在露营的过程中，还遇到过其他意外情况吗？是怎么解决的呢？

**同学们，**

**以上内容，你都掌握了吗？**



# 随堂测评

## 1. 野外迷路后，下列做法正确的是：

- A. 盲目地乱走
- B. 借助自然界的物体来辨认方向
- C. 待在原地大声哭泣

## 2. 野外迷路后，我们可以通过什么辨别方向：

- A. 利用北极星：北极星所在位置即正北方向
- B. 利用手表：6点时，此时对应表上3点的方向即为正北方
- C. 根据树木的年轮：北半球年轮纹路疏的一面朝北方，纹路密的一面朝南方

## 3. 野外游玩时，不小心被毒蛇咬伤了，下列做法正确的是：

- A. 赶紧跑着去找医院
- B. 赶紧用绳子绑紧伤口的近心端，减缓毒液的扩散
- C. 第一时间用嘴把毒液吸出来

参考答案：  
1.B 2.A 3.B

# 随堂测评

4. 选择营地时，选择在哪儿扎营最好：

- A. 没有水源处
- B. 远离水源的低处
- C. 靠近水源的高处

5. 走到丛林深处，遇到马蜂窝。此时我们应该怎么做：

- A. 用石头砸它
- B. 尽量避开它
- C. 用手摘下蜂窝

参考答案：  
4.C 5.B

谢谢观看