

# 禁毒防艾，撑起健康保护伞

## 学习目标

- ☑了解什么是HIV;
- ☑知道艾滋病的传播途径;
- ☑了解毒品与艾滋病的关系;
- ☑能够关爱、不歧视艾滋病患者。



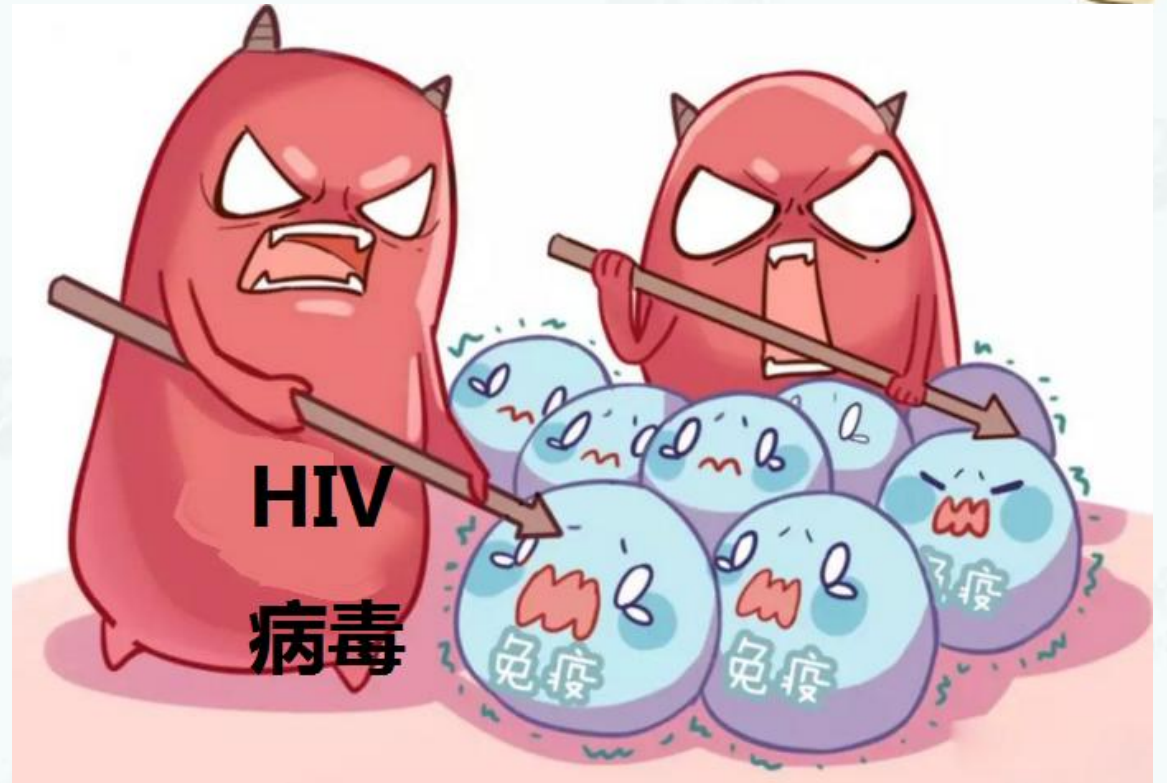
交流

同学们，你们对艾滋病了解多少呢？



# 一、认识艾滋病

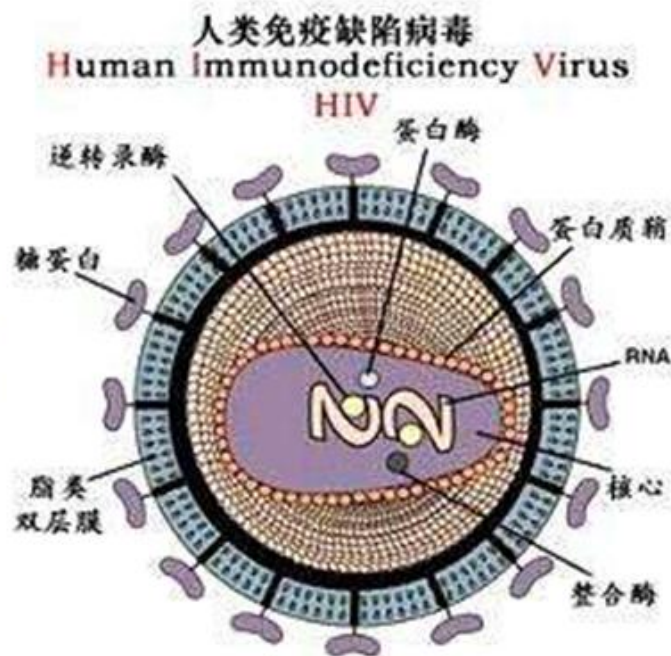
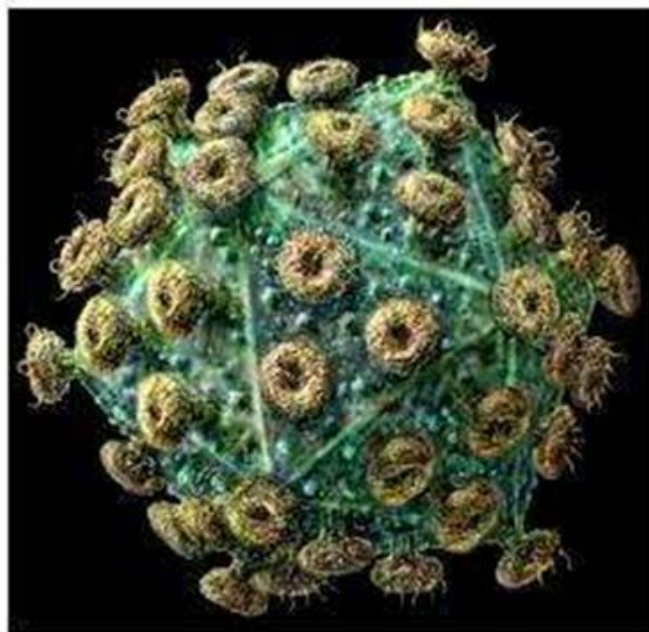
艾滋病，即获得性免疫缺陷综合征，英文名称Acquired Immune Deficiency Syndrome, AIDS。是人类因为感染人类免疫缺陷病毒（Human Immunodeficiency Virus, HIV）后导致免疫缺陷，可以引发感染及肿瘤，严重者可导致死亡。



1983年，人类首次分离出HIV（人类免疫缺陷病毒），至今，艾滋病已成为严重威胁人们健康的公共卫生问题。目前，艾滋病已经从一种致死的性疾病变为一种可控的慢性病。



## HIV病毒





世界艾滋病日

World Aids Day

12.1

世界上第一个艾滋病病例是在1981年12月1日被诊断出来的，1988年世界卫生组织便将每年的这一天定为“世界艾滋病日”，号召世界各国在这一天举办各种活动，宣传和普及预防艾滋病的知识。同时把联结成心形的红丝带作为关注艾滋病防治问题的国际标志。



想一想

你知道艾滋病是如何传染的吗？





## 二、艾滋病的传播途径

艾滋病病毒主要存在于感染者的血液、精液、阴道分泌物、乳汁等体液中，主要通过**性接触**、**血液**和**母婴**三种途径传播。





**易感人群包括：**男性同性恋者、静脉吸毒者、与HIV携带者有性接触者、血友病患者、接受输血或血液制品者、HIV感染者所生婴儿。绝大多数感染者要经过5年~10年的潜伏期。

艾滋病不会通过我们日常的活动，如拥抱、握手、礼节性亲吻、共餐、公用厕所和浴室、公共交通工具、蚊子叮咬等活动来传播。



艾滋病虽然很可怕，但只要我们做到科学预防就可以远离它。

关注艾滋·预防艾滋

**AIDS**



想一想

提到艾滋病人们自然而然的会联想到毒品，你知道这是为什么吗？



# 三、毒品与艾滋病的关系

吸毒是造成艾滋病的一个重要因素，有人将吸毒与艾滋病形象地比喻为一对孪生兄弟。





长时间吸食毒品者，毒瘾会越来越大，单纯地吸食已无法满足他们的毒瘾，他们就会采用静脉注射，加大剂量。吸毒者之间往往共用一个注射器，HIV携带者的血液便残存在针头、针管中，导致病毒通过血液传播。





研究表明，61%左右的艾滋病患者都正在吸毒或曾经吸过毒，而98%的吸过毒的人都感染上艾滋病。



## 安全小广播



感染了艾滋病病毒，并不等于是艾滋病病人。艾滋病病毒在体内有很长的潜伏期，潜伏期内患者跟健康人没有什么两样。

艾滋病患者是社会的一个群体，他们需要更多的关爱。如果身边发现了艾滋病病毒感染者，不用害怕，更不能看不起、排斥他们。



对待艾滋病病毒感染者应有正确的态度：了解普通的接触是不会被感染的，日常生活中，他们和我们一样是健康的人。我们要用我们温暖的心去关爱他们，让他们感受到社会的温暖。





## 讨论




### 一起来写关爱艾滋病人的宣传标语吧

- 1.将学生分为几个小组，小组同学一起讨论交流，写宣传标语；
- 2.每小组派一名代表上台给大家展示本小组的宣传标语，并把想法和大家分享；
- 3.最后教师进行点评和总结。

关爱艾滋病患者，从一个拥抱开始。

——live and let live。相互关爱，共享生命。

反歧

以  之名 还社会一个平等的公众环境





随堂测评

1.人类首次分离出HIV是:

- A.1973年
- B.1983年
- C.1986年

2.下列属于艾滋病的传播方式的是:

- A.性接触、血液和母婴
- B.性接触、血液和握手
- C.性接触、母婴和拥抱

3.下列哪种行为不会传染艾滋病:

- A.吸毒
- B.去不正规的场所输血或献血
- C.礼节性拥抱和共餐

参考答案:

1.B 2.A 3.C





## 随堂测评

**4.世界艾滋病日是哪天：**

- A.12月1日
- B.12月11日
- C.12月12日

**5.有关艾滋病的描述，下列说法正确的是：**

- A.艾滋病主要通过性交、毒品注射、输血等途径感染
- B.接种疫苗可以预防艾滋病
- C.与艾滋病患者拥抱会传染艾滋病

参考答案：4.A 5.A





谢谢观看

