

灾害性天气及应对



学习目标

- ☑了解常见的灾害性天气；
- ☑时常关注天气变化，掌握应对方法。



灾害性天气主要包括干旱、暴雨、狂风、雷暴、沙尘暴、冰雹、寒潮、霜冻、浓雾、酷暑等，其中雷暴、暴雨、酷暑和浓雾在我省时有发生。这些灾害一旦出现就可能危及我们的生命安全，给我们的生活、生产造成难以估量的损失。



一、雷暴天气防雷击



室内如何防雷？

- 关好门窗，以防侧击雷和球状雷侵入；
- 切断电源，并拔掉电源插头和网线；
- 不接打电话；
- 远离天线、煤气管道、铁丝网、金属窗、建筑物外墙等；
- 远离带电设备；
- 不赤脚站在泥地和水泥地上。



户外如何避雷？

- 不停留在高楼平台上，不进入孤立的棚屋、岗亭等；
- 远离建筑物外露的水管、煤气管等金属物体及电力设备；
- 不在大树下躲避雷雨；
- 如果找不到合适避雷场所，应立即下蹲，双手抱膝，胸口紧贴膝盖，尽量低下头；
- 不在旷野中打伞，或高举羽毛球拍、高尔夫球棍、锄头等；
- 不进行篮球、足球等户外球类运动，不在水面和水边停留。



遭遇雷击如何急救？

如果伤者遭受雷击后引起衣服着火，应立刻让伤者躺下，使火焰不致烧伤面部，并往伤者身上泼水，或者用厚外衣、毯子等把伤者裹住隔绝空气，以扑灭火焰。

若伤者神志清醒，呼吸心跳均正常，应让伤者就地平卧，严密观察，暂时不要站立或走动，防止继发休克或心衰。



遭遇雷击如何急救？

伤者丧失意识时要立即叫救护车，并尝试唤醒伤者。呼吸停止、心搏存在者，就地平卧解松衣扣，通畅气道，立即人工呼吸。心搏停止、呼吸存在者，应立即做胸外心脏按压。

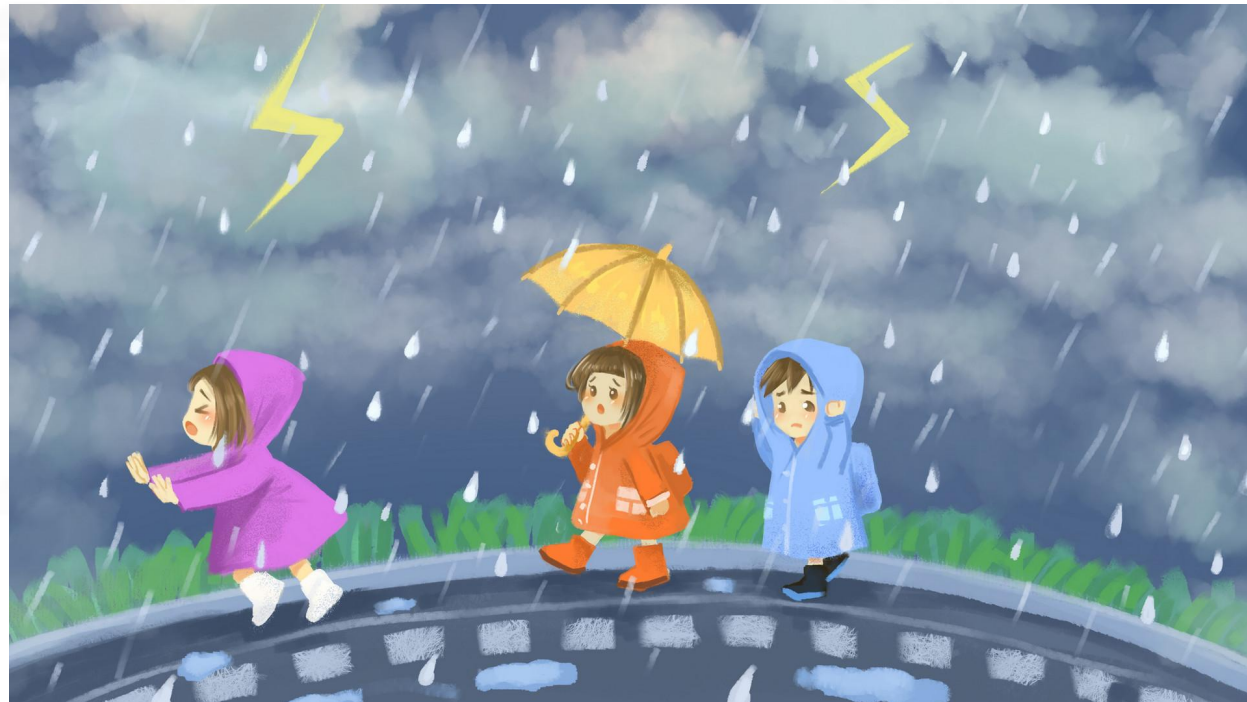
若发现其心跳呼吸已经停止，应立即进行心肺复苏急救。



二、暴雨天气与预报



暴雨是降水强度很大的雨，它是一种灾害性天气，特别是地势低洼、封闭的地区，若雨水不能迅速排泄，便很容易形成洪涝灾害，淹没农田、道路、房屋等。



在山区，长时间暴雨还容易使水土流失，造成滑坡、甚至泥石流等灾害。



暴雨来临前政府会发布相应的预警信号，如果预警信号为橙色，处于危险地带的单位应当停课、停业。



蓝色预警信号



黄色预警信号



橙色预警信号



红色预警信号





远离暴雨危险

暴雨期间应尽量减少外出，如需出行，要时常关注天气变化，做好暴雨防范措施。



暴雨中行走，要注意观察。尽量避开桥下、涵洞等低洼易积水地段；远离建筑工地、不牢固的临时建筑物。



桥下严重积水，大卡车被淹没



如果暴雨持续，不要停留在山谷、积水低洼处，应向山坡两侧转移，防止泥石流冲击和被山洪淹没。



三、高温天气防中暑



中国气象学上，把日最高气温达到**35°C以上**的称之为高温天气。

持续的高温会使人体不能适应而影响生理、心理健康，甚至引发疾病和死亡。由高温引发的人体调节功能障碍就叫中暑。



散热通风：发现有人中暑，要迅速将病人移至阴凉、通风的地方去休息。



降温：用冷毛巾或冰袋敷头部、腋窝、大腿根部等处，帮助散热。

补充水分：给病人喝一些淡盐水，少量多饮，且每次不超过300ml。



中暑饮食禁忌：中暑后不宜大量饮水，
不能吃生冷食物，也要忌油腻食物。



四、浓雾的危害及应对



我省冬季常有浓雾出现。浓雾会导致铁路、公路、航空、内河交通受阻，电网出现故障，给人们的生活和生产带来影响。



不在雾中进行体育锻炼，如跑步等，更不要在雾中做剧烈运动。冬季雾天出行最好**戴口罩**，不仅防寒，还可以隔离雾里的粉尘。最好穿**鲜艳的衣服**出门。





情景模拟

雷电来了，我会防

活动准备：

老师课前准备一系列雷击可能发生的场所与场景描述，例如：当你正在爬山，突然雷电来袭；当你正在操场上散步……雷电大作，这时电话响了……

活动过程：

- 1.老师每次抽选两名同学，同时上台演示；
- 2.老师随机从之前准备的描述中抽取一种（可以出示PPT也可以口述），由学生当场作出反应。
- 3.由老师和同学们共同观察两位同学的演示是否正确。



同学们，
今天所学的内容都记住了吗？





随堂测评

1. 雷雨天气时，下列做法正确的是：

- A. 在屋里看电视
- B. 给好朋友打电话聊天
- C. 关好门窗，拔掉电源插头和网线

2. 雾天时，下列做法正确的是：

- A. 在家里打开窗户透气
- B. 外出回家及时洗脸、漱口、清洁鼻腔
- C. 跟着家人去公园运动，锻炼身体

3. 暴雨可能引起的灾害有：

- A. 滑坡、泥石流
- B. 海啸
- C. 台风

参考答案：1.C 2.B 3.A





随堂测评

4. 高温天气，预防中暑。我们应该怎么做：

- A. 科学饮食，多吃水果
- B. 多吃冷饮
- C. 去野外水域玩水、游泳

5. 关于高温天气，下列说法正确的是：（多选）

- A. 持续的高温可能使动物发生疾病
- B. 高温天气会加剧干旱，影响植物生长
- C. 高温天气会导致人体不适
- D. 我国一般把日最高气温达到或超过 35°C 的天气称为高温天气

参考答案：4.A 5.ABCD



谢谢观看

