

当心雷雨天



学习目标

- 1.了解雷电带来的危害；
- 2.掌握雷雨天气避雷技巧，保护自己不受雷电的伤害。



交流

雷电是一种自然现象，夏季经常发生，你了解雷电吗？
在雷雨天气，你会害怕吗？



雷雨天气，最大的危险是雷击。





雷击主要有两种方式：

1. 雷电直接击中目标；
2. 雷电通过导电体间接击中目标。



一、雷电的危害



被雷击中的家电



深圳一猪场53头生猪遭雷劈身亡



古镇千年银杏遭雷击“腰斩”





雷电是一种严重的自然灾害。如不幸被击中，人体会出现树枝状雷击纹，表皮剥脱，皮内出血，耳鼓膜或内脏破裂等。严重时会导致心跳、呼吸停止，脑组织缺氧而死亡。



案例

浙江一女子骑车遭雷击身亡

2021年7月9日，浙江宁波市宁海县马婆园村附近，一名女子在骑电瓶车时被雷电击中倒地。网络视频显示，当时天色十分阴沉，突然有一道雷劈下来，一个骑着电动车的女子顺势倒下。据目击者称，该女子周某某48岁，被雷电击中手部，当场失去生命体征。

——来源：上海热线



安全提问

了解雷电的危害之后，你知道我们在雷雨天气应该注意什么吗？



二、避雷的注意事项



在室内

关好门窗很重要。

关闭门窗能阻止雷电进屋。

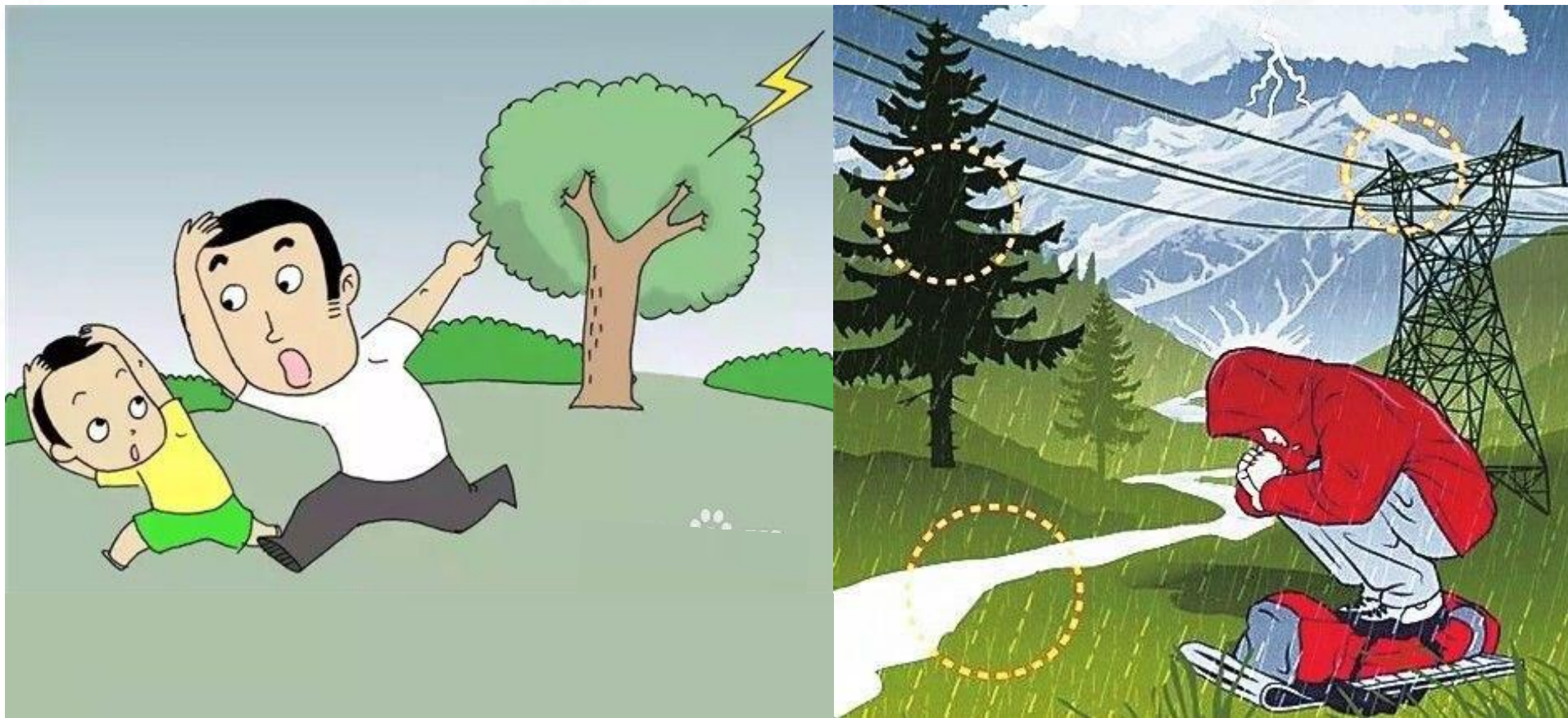


电源、天线、网线插头都拔掉。



在室外

远离树木、水塘、电线杆和水管，它们都是导电体。



不使用金属手柄的雨伞。





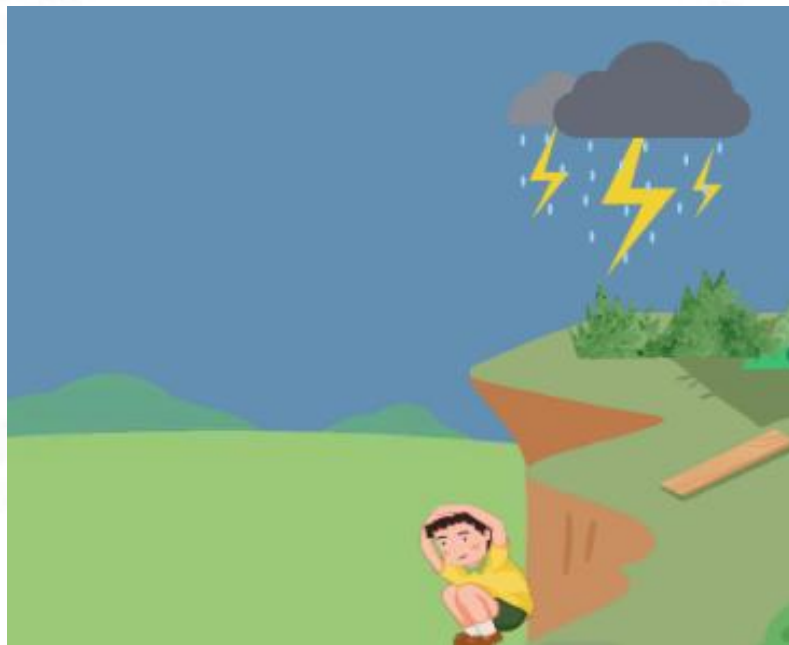
**不站在山顶或楼顶
等高处。同一区域
内，越高的物体越
容易遭受雷击。**



远离广告牌、屋檐、围墙和大树，小心高空坠物。

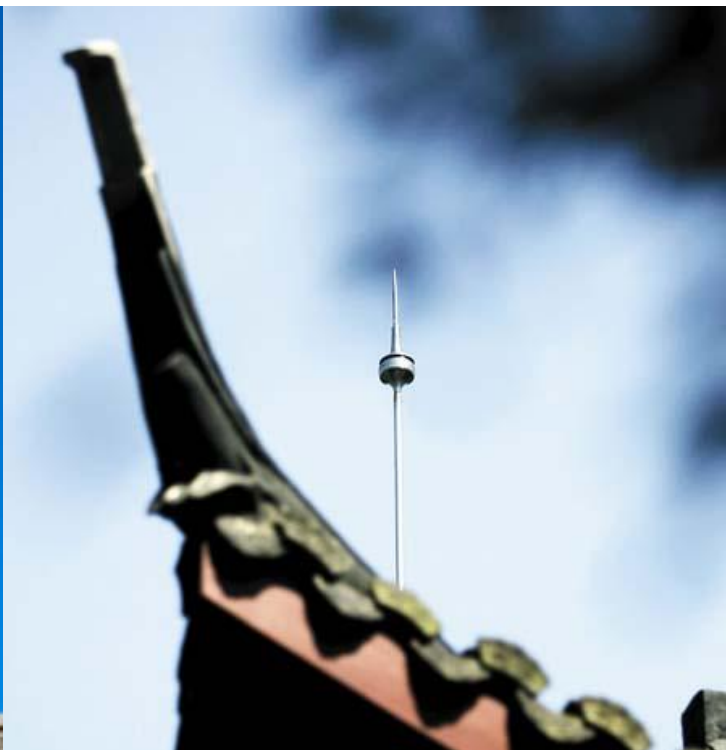


在空旷的野外无处躲避时，应尽量躲到低洼处，双脚并拢、身体前屈、低头蹲下。



技能站

教学楼和其他高大的建筑物，通常都安装有避雷针，以防雷击。



辩一辩

图中人物的做法正确吗？为什么？把你的想法和同学们交流一下。



三、雷电伤害发生后怎么办



自己受到雷电冲击后，如果尚有意识：

1. 首先要保持镇定查看身体是否有伤；
2. 如果身上起火，可就地打滚压灭火苗；
3. 身上有伤情时，可向周围人求助，及时去医院治疗；



4.遭遇雷电后，就算自我感觉没事，也最好去医院做个检查，确认内脏、骨骼是否受到损伤。

发现有人被雷电击中：

对于轻伤者，应立即转移到附近避雨避雷处休息；



对于心脏和呼吸骤停的重伤者，要立即进行心肺复苏急救。



今天的内容你学会了吗？





随堂测评

1.雷电来临时，躲避在哪里最安全：

- A.室内
- B.大树下
- C.电线杆旁

2.遇到雷雨天气时，做法正确的是：

- A.在家里看电视
- B.给好朋友打电话聊天
- C.关好门窗，拔掉屋内电源插头

3.小新在放学回家的路上遇到了雷雨天气，他应该怎么做：

- A.在大树下躲雨
- B.远离电力设备
- C.在临时搭建的广告牌下避雨

参考答案：

1.A 2.C 3.B





随堂测评

4.放学的时候忽然打雷了，下列哪种避雷方法比较安全：

- A.穿雨衣和雨鞋回家
- B.撑金属柄的雨伞回家
- C.躲在大树下等雷雨过去

5.如果在室外碰上雷雨天气，我们应该：（多选）

- A.远离树木
- B.在空旷地带用手机打电话
- C.远离电线杆
- D.在野外时躲在空旷的低洼处



参考答案：
4.A 5.ACD



谢谢观看

