

小心“电老虎”



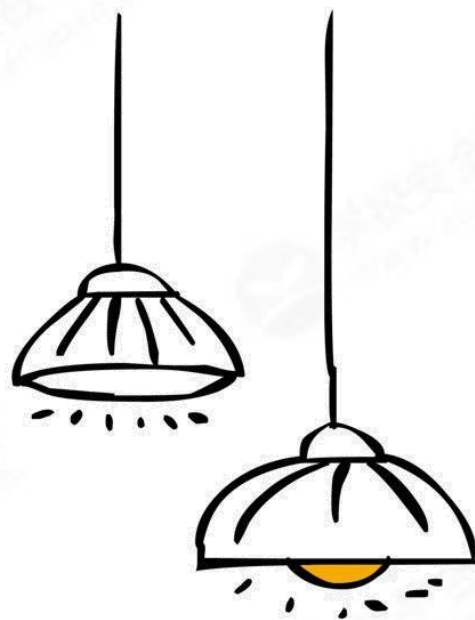
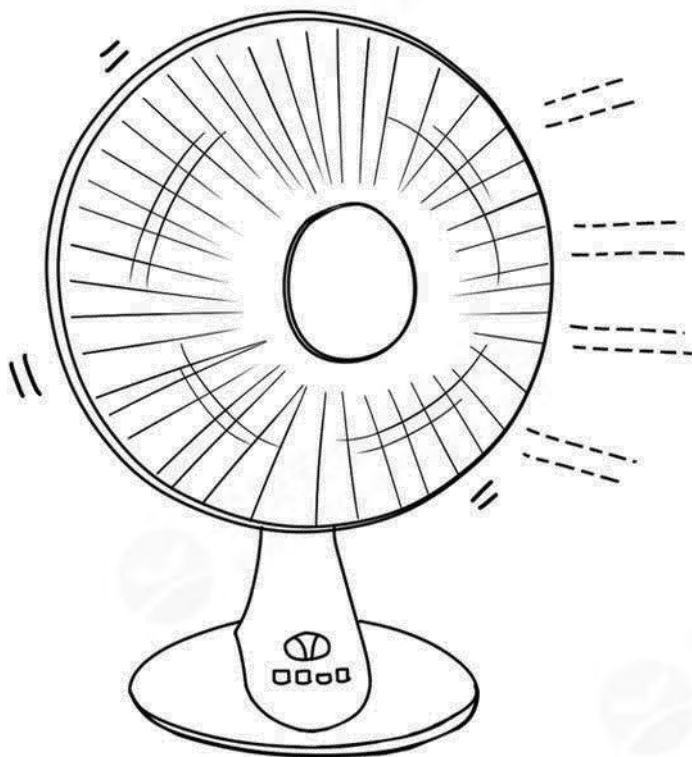
学习目标

- 1.了解电在日常生活中的作用；
- 2.掌握安全用电的基本方法；
- 3.增强安全用电的意识。



交流

同学们，想一想为什么电灯可以亮，风扇可以转动起来呢？



一、认识电



想一想

同学们，生活中有
哪些地方用到了电呢？





我们每天的生活都离不开电。有了电，电灯会亮、电风扇可以转动、电视机屏幕能出现图像；有了电，才有了电脑、手机……电的用处非常大哦。



我们的生活离不开电。但是，它给我们带来便利的同时，也可能对我们造成触电伤害。所以我们一定要注意“电”这个危险的东西。

不可以玩插座，小心“电老虎”。

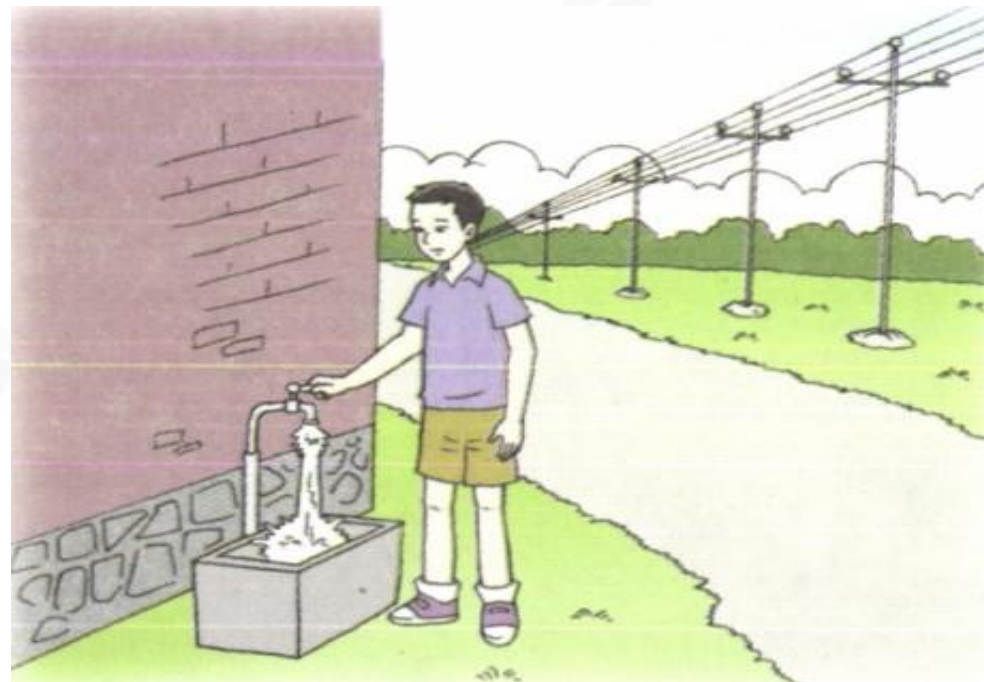


安全提问

为什么电是“老虎”呢？



打开水龙头，水就会流出来；插上电插头，线路中就会有电流。如果电流通过人体，就会对人体造成伤害，甚至致人死亡。因此，有人把电比喻为“老虎”。



电有两大危害

1

引发火灾

2

导致触电



二、如何躲避“电老虎”



不能用手去摸插线板的插孔，更不能拿铁丝等物品去捅插线板插孔。



使用插座时应小心，以免手指接触到插座金属片而触电，不能用小刀、钢笔等插、捅电器插座。



提醒父母检查、更换老旧电线，如继续使用胶皮老化甚至裂开的电线，将会埋下巨大的隐患。



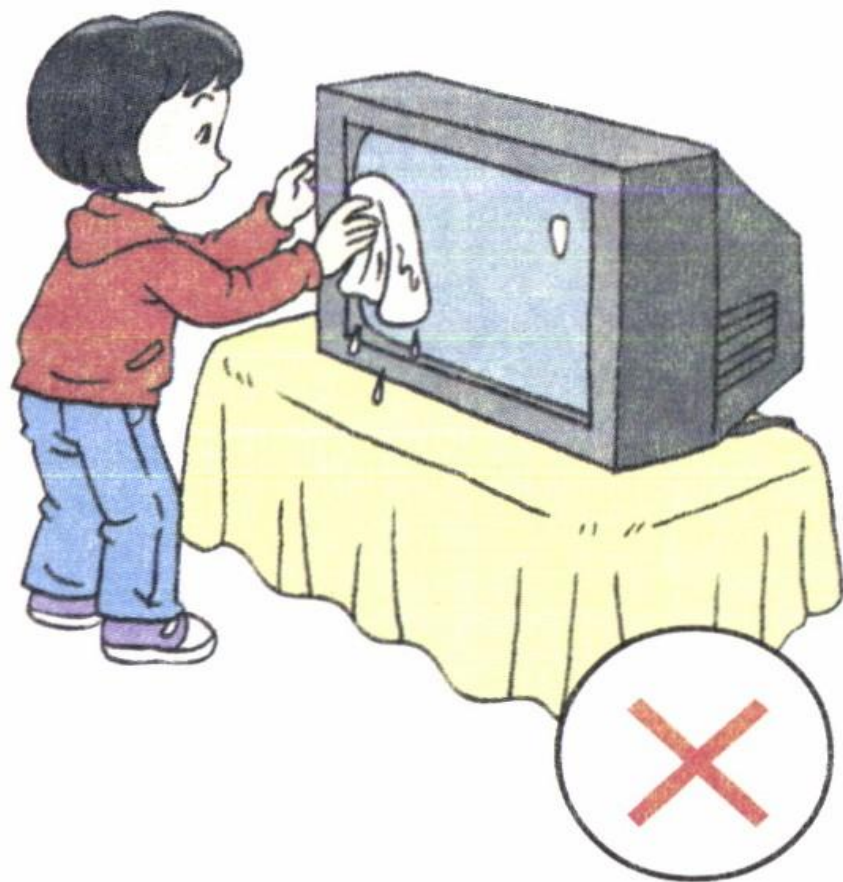
不要随意触碰或移动使用中的电器。



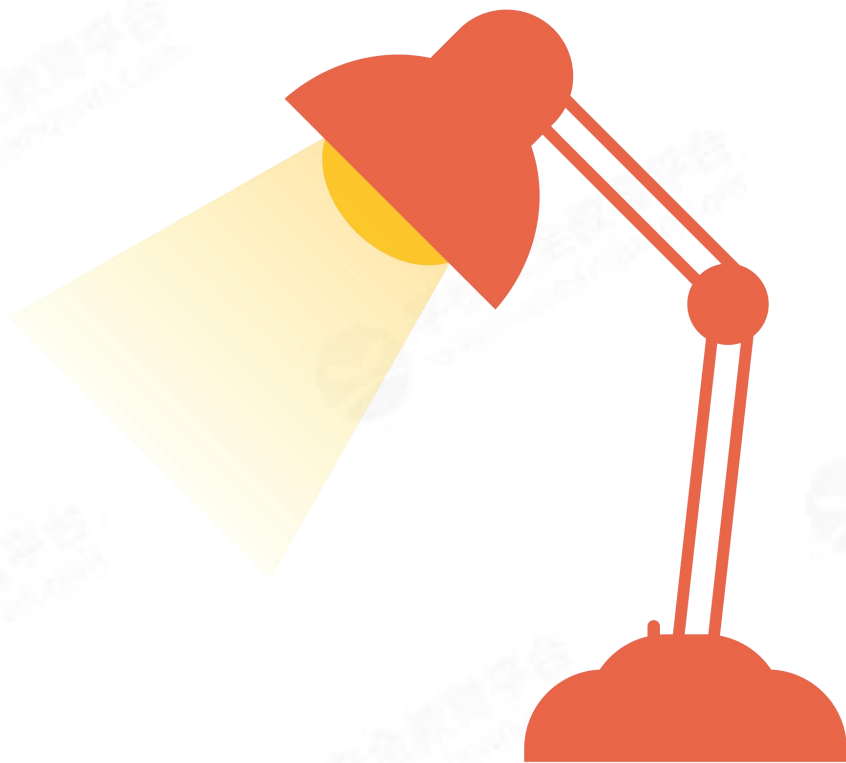
不要把很多电器插头同时插在一个插排上。



不要用湿手触摸电源开关和电器，也不要湿毛巾擦电器。



电热毯、小台灯不用时，要及时关闭电源。



见到断落的电线，要远离，并告诉大人进行维修。



找一找

在下面图中找一找，
“电老虎”藏在哪儿？
把它画出来。



找一找

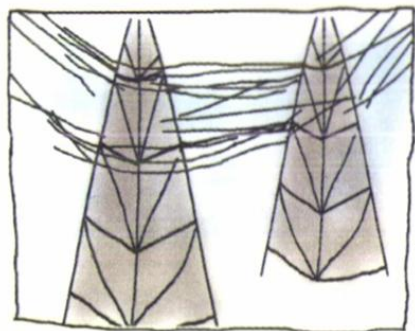




演练

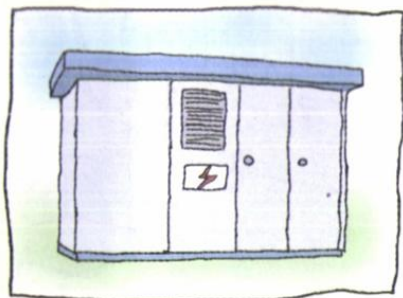
活动安排：

- 1.先出示几幅防触电安全图的例子，老师进行讲解。
- 2.请同学们仔细观察学校哪些地方有触电的危险，然后画一幅防触电安全图。

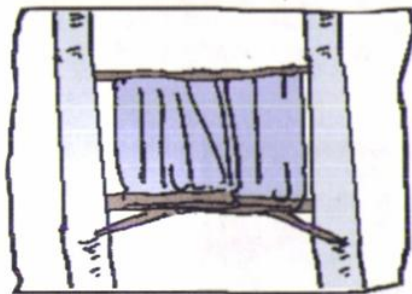


上学路上的高压线

危险指数
★ ★ ★ ★

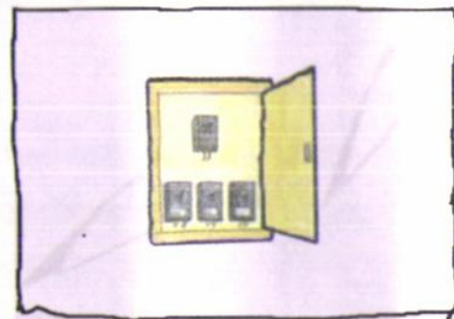


操场旁的配电房



家门口的变压器

危险指数
★ ★ ★



教室旁边的电闸盒



安全儿歌

墙上插座藏有电，
乱捅乱摸很危险。
各种电器都带电，
独自在家小心点。
留神别被“老虎”咬，
牢记用电要安全。



**同学们，这些安全提示你都记住了吗？
说说你今天的收获吧。**





随堂测评

1.关于安全用电，下列行为正确的是：

- A.用手摸插线板的插孔
- B.很多电器同时插在同一个插座上工作
- C.更换灯泡时，先关闭电源

2.避免被“电老虎”袭击，下列行为正确的是：

- A.用湿毛巾擦电器
- B.见到断落的电线要远离，并告诉大人进行维修
- C.用铁丝捅插线板插孔玩

3.安全用电，下列做法正确的是：

- A.用湿手开灯
- B.把手指插入插座孔
- C.严格按照说明书使用家电

参考答案：
1.C 2.B 3.C





随堂测评

4.你喜欢的充电遥控汽车在使用时发现异味或噪声，下列做法正确的是：

- A.立即停止使用，并告诉大人
- B.自己先试着修理一下
- C.不理睬，继续玩

5.有“电老虎”存在的是：（多选）

- A.操场旁的配电房
- B.教室里
- C.卫生间
- D.操场跑道上

参考答案：
4.A 5.ABC



谢谢观看

