

肺结核



学习目标

- ☑了解肺结核;
- ☑知道如何预防肺结核。



一、认识肺结核



结核病是人类疾病中古老的传染病之一，人类与之斗争了数千年。抗生素、卡介苗和化疗药物的问世使人类在与肺结核的抗争中取得了胜利。然而，这种顽固的“痼疾”向人类发起了新一轮的挑战。



“面色苍白、身体消瘦、一阵阵撕心裂肺的咳嗽……” 造成这些症状的就是19世纪被称为“白色瘟疫”的肺结核，这是一种死亡率很高的疾病。



肺结核俗称“痨病”，是结核杆菌侵入人体内引起的感染，也是青年人容易发生的一种慢性和缓发的呼吸道传染病。



该病常有低热、
乏力等全身症状
和咳嗽、咯血等
呼吸系统症状。



二、肺结核的传播途径



传染源

结核病的主要传染源是痰结核菌呈阳性的肺结核病人。



传播途径

结核病的传播途径有呼吸道、消化道、皮肤和子宫，但主要是通过呼吸道传播。肺结核病患者随地吐痰，或对着别人大声说话、咳嗽、打喷嚏都有可能致病菌传播。

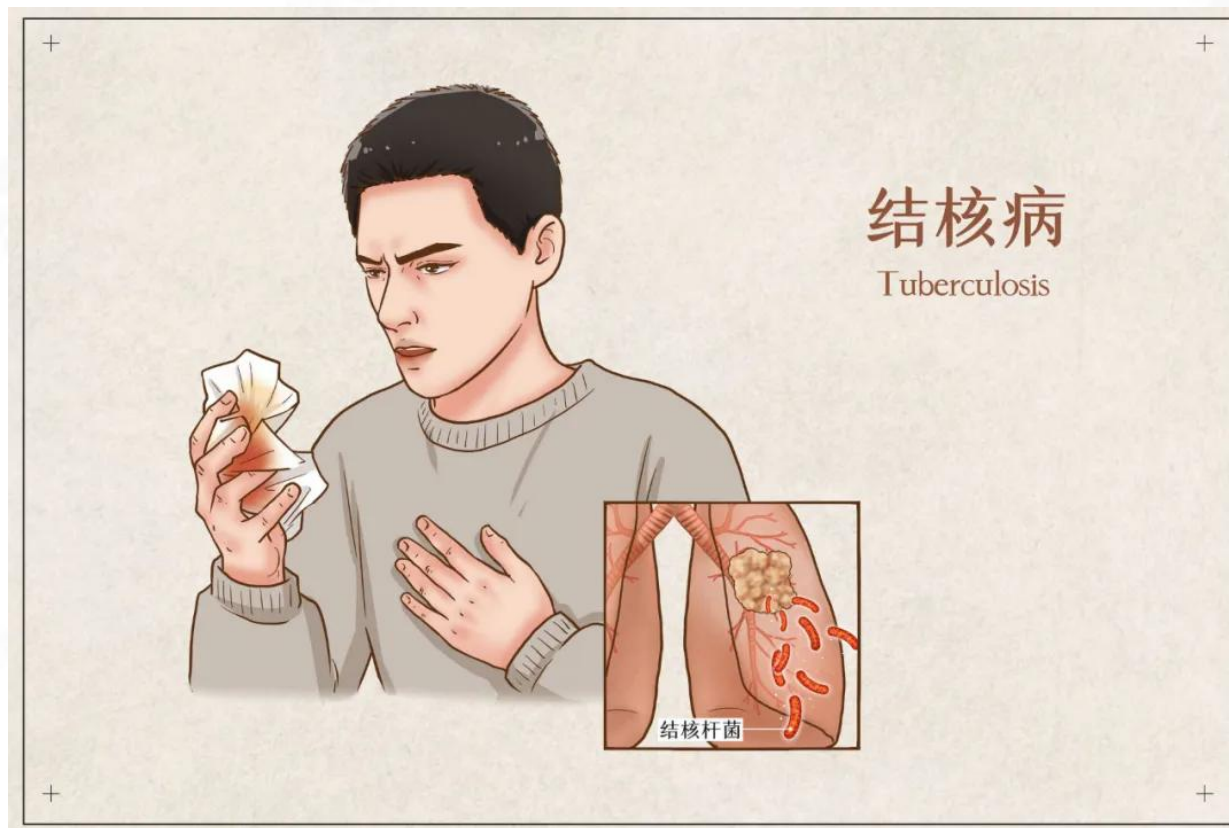


易感人群

健康人受到结核杆菌感染后，不一定发生结核病，是否发生结核病，主要受两种因素的影响，即所感染结核杆菌毒力的大小和自身抵抗力的高低。



自身免疫系统功能弱的人较容易感染结核杆菌，
如幼儿、老人、营养不良者和艾滋病病毒感染者等。



三、肺结核的预防

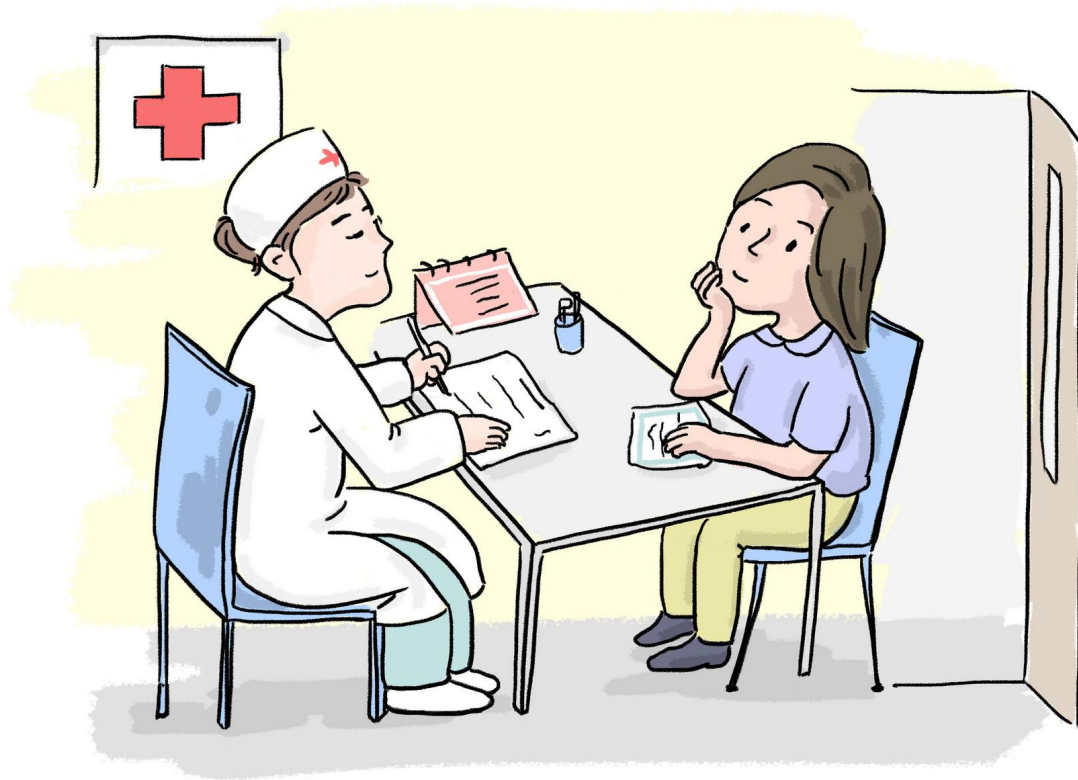


控制传染源、切断传播途径、保护易感人群是控制结核病流行的基本原则。



控制传染源

及早发现病人，尤其是痰结核呈阳性的患者，并及时给予合理的治疗。



切断传播途径

结核菌主要通过呼吸道传染，因此应禁止病人随地吐痰，并且要对病人的痰、日用品及周围物品加以消毒和处理。



保护易感人群

儿童应按时接种卡介苗。接种后可增加免疫力，避免被结核杆菌感染。

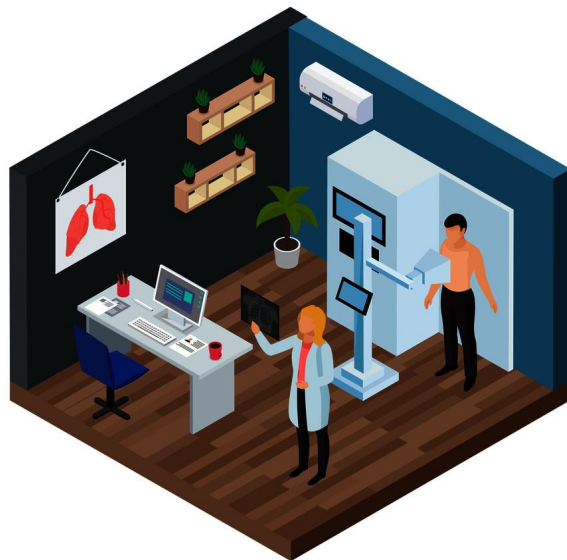


论一论

怎样知道自己是否得了肺结核？



当出现原因不明的低烧、消瘦、乏力、盗汗、咳嗽等症状，又没有查到其他病因时，应迅速到医院检查，确认。



学校一旦发现有咳嗽、低热3周以上的病人，就要提防结核病的暴发流行。



得了结核病怎么办？

- ◆ 应在专业医生指导下进行医治，全程用药，疗程不得短于半年。
- ◆ 休息、充分摄入营养、适当户外活动、增强全身抵抗力，是战胜疾病的重要条件。
- ◆ 病人在排菌期间应适当隔离，以避免家族成员和集体人群感染结核病。



你知道吗

世界卫生组织于1995年决定把每年的3月24日定为“世界防治结核病日”，以提醒公众加深对结核病的认识。1882年3月24日是德国著名科学家罗伯特·科赫在柏林宣布发现结核杆菌的日子，当时结核病正在欧洲和美洲猖獗流行。科赫的发现，为消除结核病带来希望。





演练

得了结核病怎么办？

肺结核病主要是通过呼吸道传播（空气传播）的。请向自己的家人宣传下面有关预防该疾病的知识，共同防治肺结核病。

1. 避免病人对着你大声说话、咳嗽、打喷嚏。
2. 室内要经常通风，冬季也要每天通风一次。
3. 远离病人的痰液。
4. 家中病人的寝具、食具等要单独使用，并经常在阳光下晾晒、消毒。
5. 有条件时可用紫外线消毒灯每天灭菌。



同学们，
今天所学的内容都记住了吗？





随堂测评

1. 下列哪项属于肺结核的症状:

- A. 低烧、咳嗽、乏力
- B. 恶心、呕吐
- C. 头痛欲裂

2. 肺结核是由什么引起的:

- A. 肺炎双球菌
- B. 结核杆菌
- C. 肺吸虫

3. “世界防治结核病日”是哪一天?

- A. 4月7日
- B. 4月25日
- C. 3月24日

参考答案: 1.A 2.B 3.C





随堂测评

4. 肺结核的主要传播途径是：

- A. 血液传播
- B. 身体四肢接触
- C. 呼吸道传播

5. 肺结核是结核杆菌侵入人体内引起的感染，一种慢性和缓发的呼吸道传染病，
又被称为：（多选）

- A. 癆病
- B. 白色瘟疫
- C. 红色瘟疫
- D. 胃病

参考答案： 4.C 5.AB



谢谢观看

