

危险的碰撞

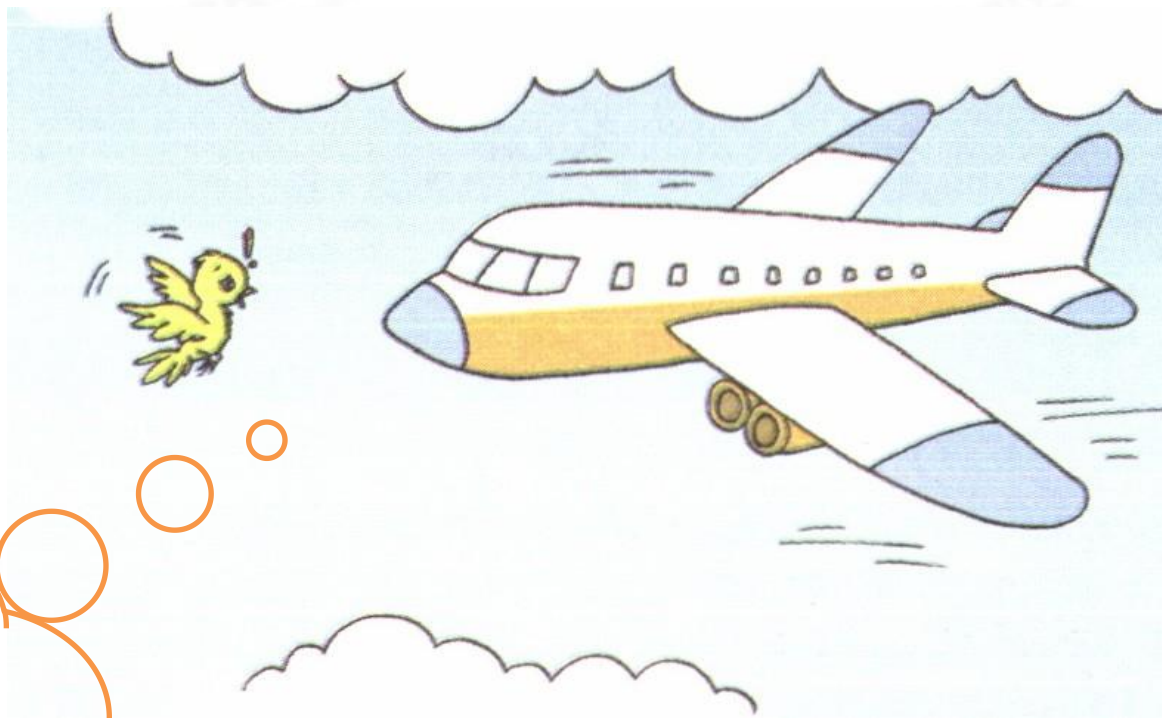


学习目标

- 1.了解碰撞会产生危险；
- 2.认识碰撞产生危险的因素；
- 3.掌握生活中避免碰撞的方法。



交流



如果高速飞行的飞机
不幸撞上小鸟，你认为
会发生什么？





都是速度惹的祸！

因为飞机的速度非常快，冲击力强。当飞机急速撞上小鸟以后，也就等于小鸟急速撞向了飞机，此时小鸟的威力就如同一颗炮弹。



想一想

快速碰撞还会带来哪些危险呢？



一、快速碰撞危險大





快速碰撞会使钢铁做的汽车损毁。



时速20千米左右碰撞——轻微损伤。



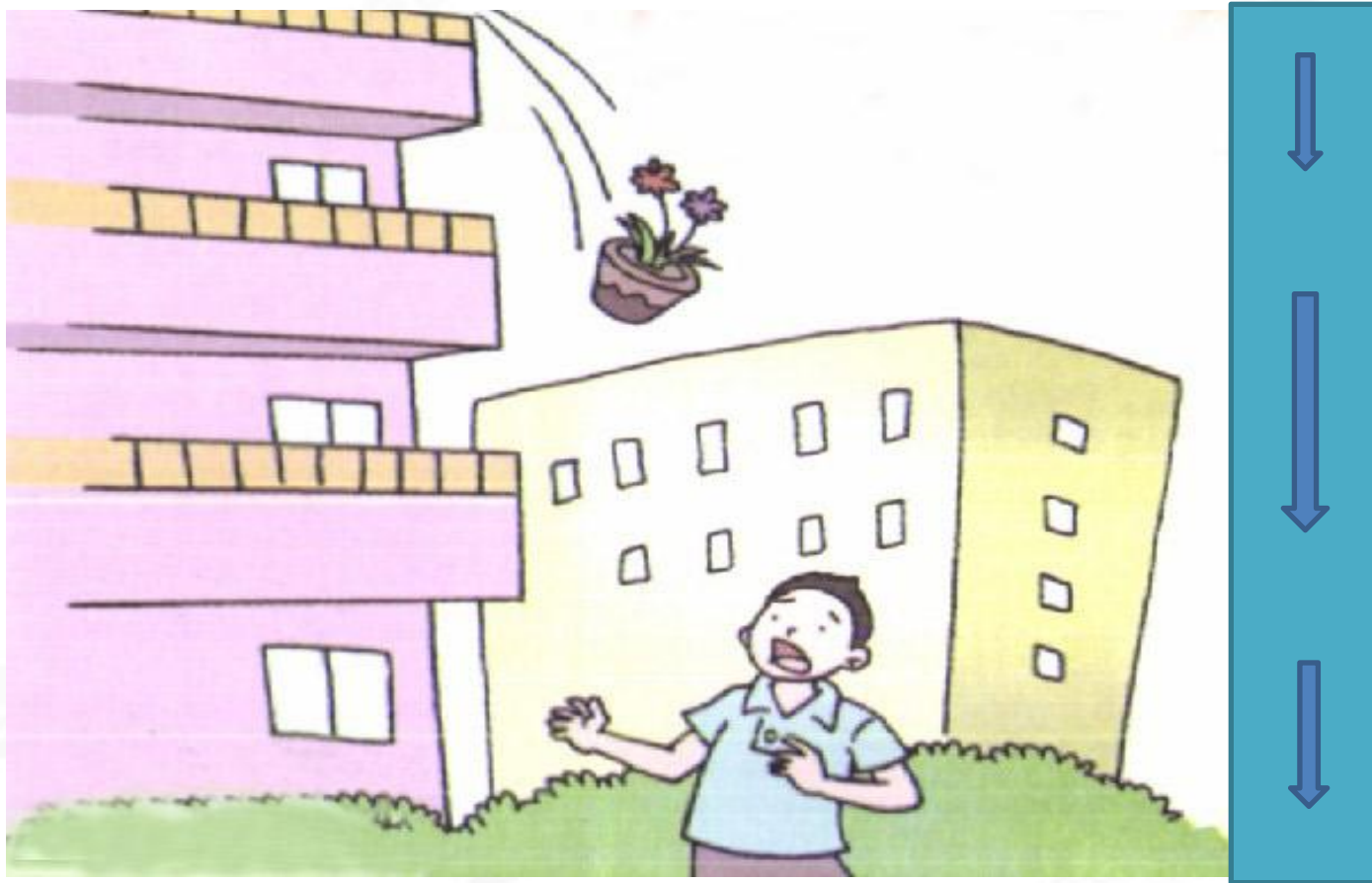
时速60千米左右碰撞——局部变形。



时速超过120千米碰撞——瞬间损毁。



物体从高空急速坠落，非常危险。



安全小广播



为什么使用降落伞高中坠落会降低危险？

因为降落伞让降落的速度减慢了，危险自然就降低了。

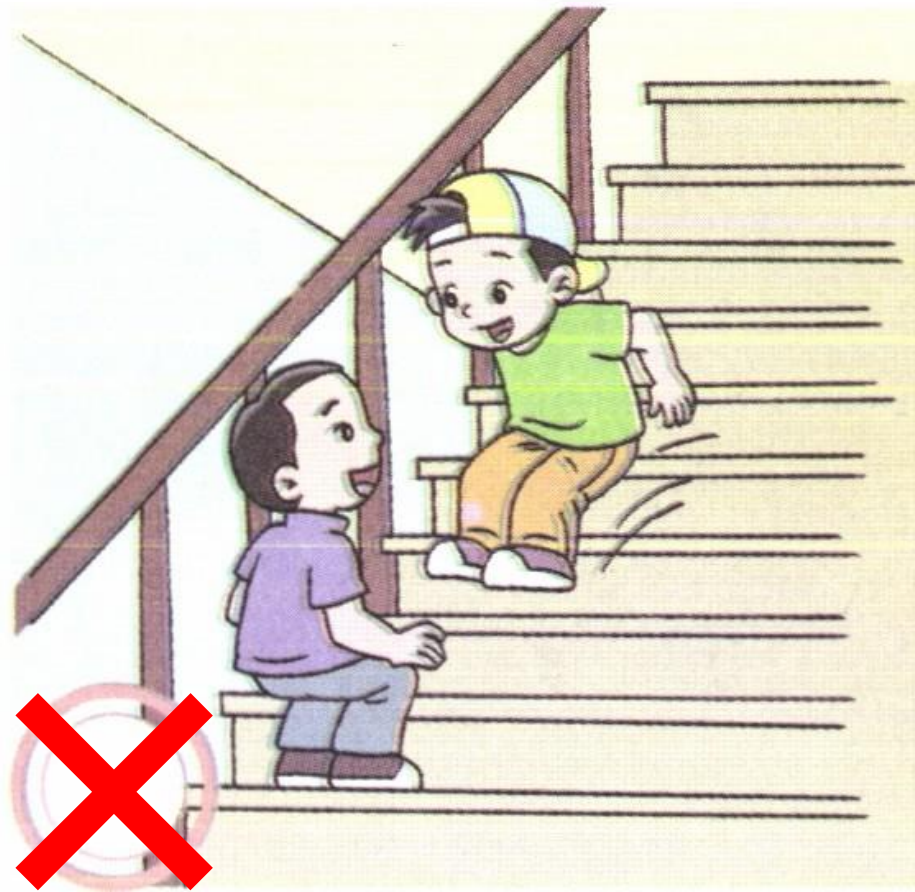
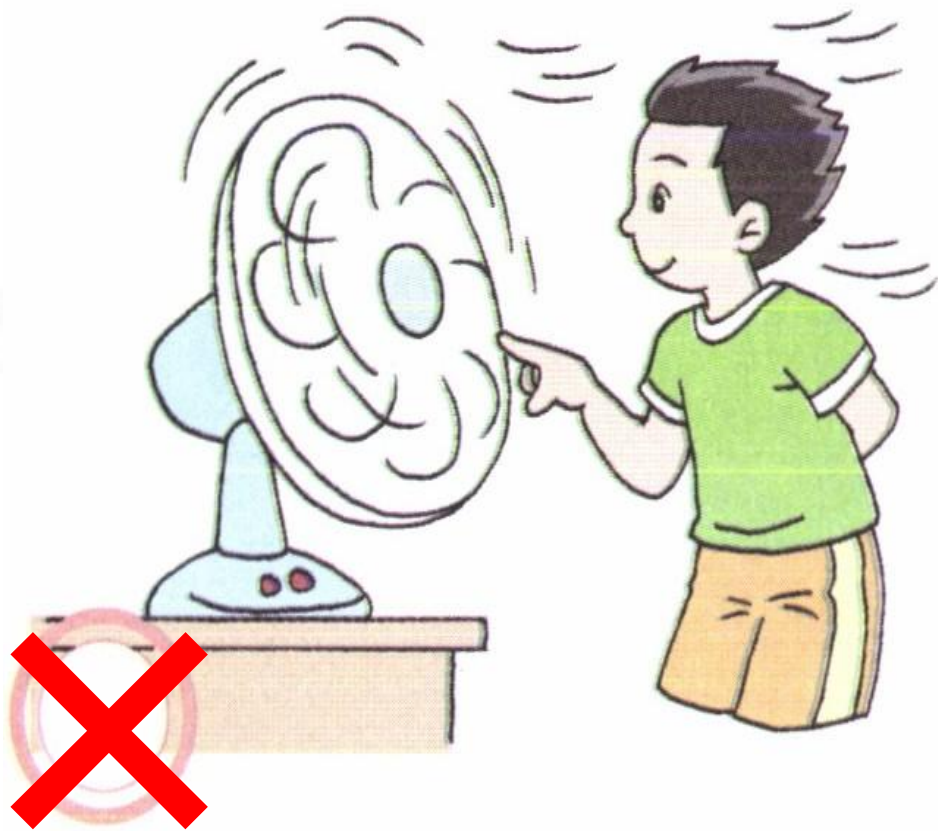


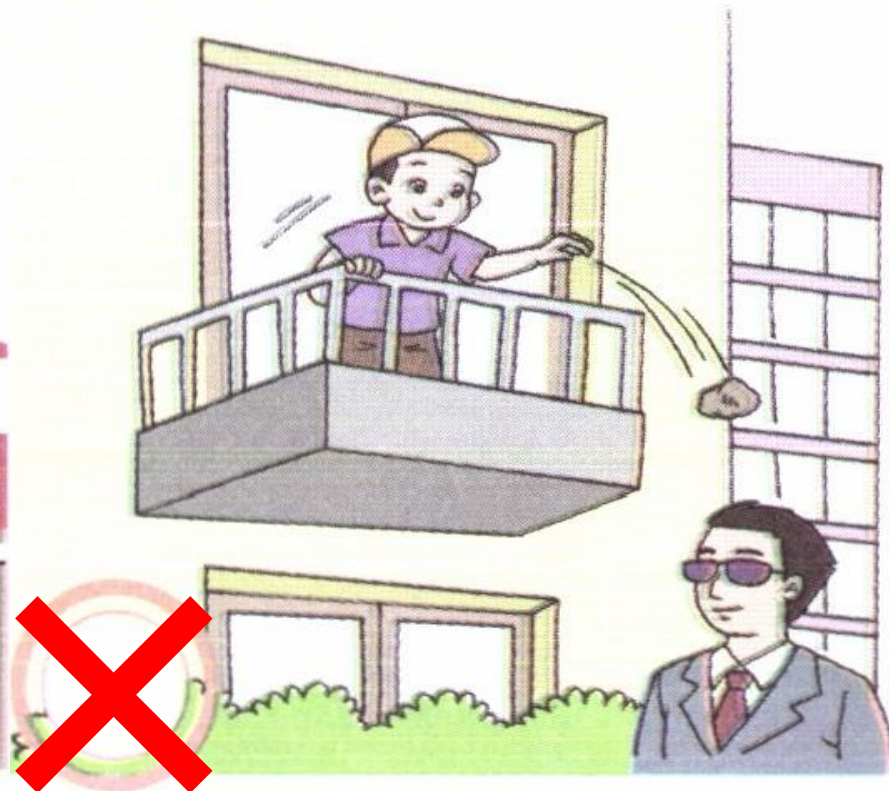
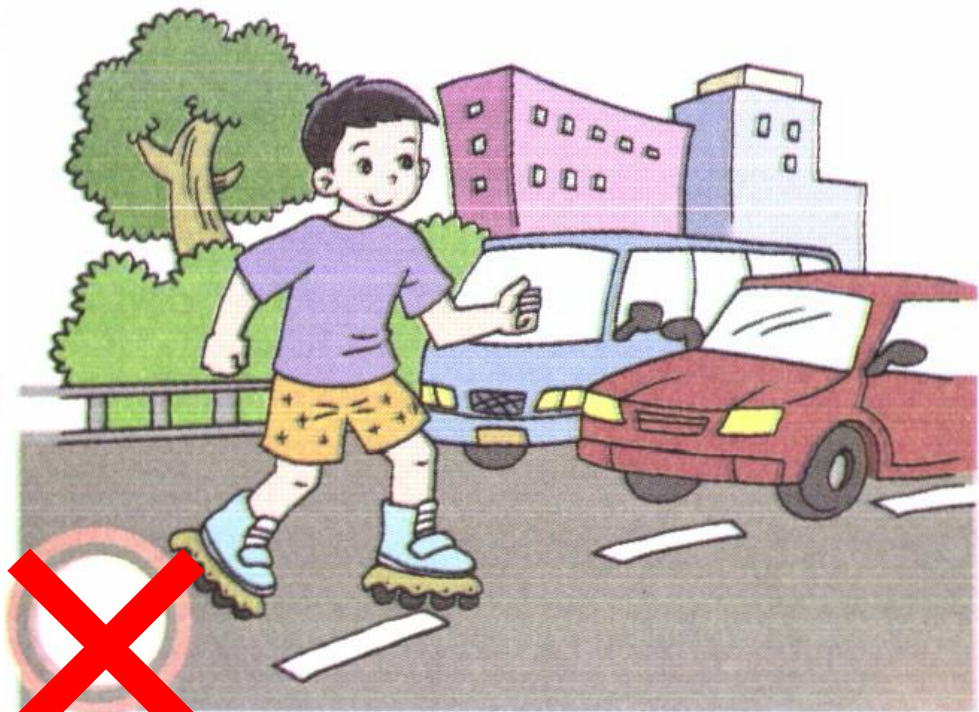
二、生活中的碰撞



安全对错

下图中哪些行为不安全?为什么?





交流

说一说，你们认为什么样的碰撞很危险？我们可以怎样避免呢？



三、如何避免生活中的碰撞

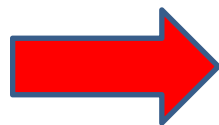




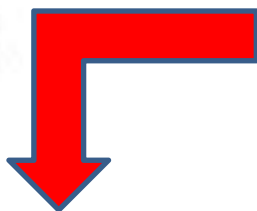
不追逐、不乱跑

上下楼梯不着急





教室内不打闹

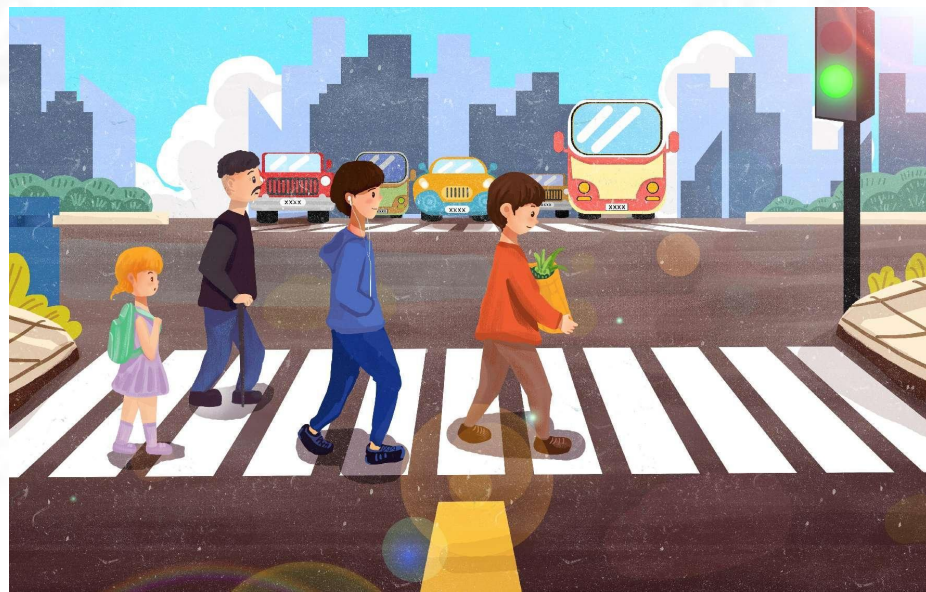


坐车系好安全带

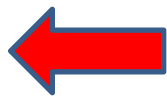




商场内勿拥挤



过马路走人行横道



安全小结

在人多物杂的地方，请缓步慢行！



安全游戏

玩

找一个朋友碰一碰，碰哪里，轻轻碰额头；
找一个朋友碰一碰，碰哪里，碰手心；
找一个朋友碰一碰，碰哪里，碰.....

—

玩



**通过本节课的学习，
你们知道如何避免碰撞了吗？**





随堂测评

1.飞机撞上小鸟等于撞到一颗炮弹的原因是：

- A.小鸟太厉害
- B.飞机速度快，冲击力强
- C.飞机太弱

2.下列小朋友的做法你认为正确的是：

- A.阳阳从6楼扔石头下去
- B.安安把手指伸进正在旋转的电风扇里
- C.康康下楼梯时有序慢行、不奔跑

3.在上下楼梯的过程中，最安全的做法是：

- A.比比谁跑得快
- B.在楼梯上和别的同学打闹
- C.上下楼梯自觉排队，靠右边走

参考答案：
1.B 2.C 3.C





随堂测评

4.在人多物杂的地方怎样才能避免碰撞:

- A.缓步慢行
- B.快速通过
- C.跑过去

5.下列做法安全的是:

- A.下课了, 阳阳和安安在教室里打闹
- B.圆圆坐爸爸的小汽车时选择后排位置的安全座椅
- C.放学时亮亮快速冲下楼梯

参考答案:
4.A 5.B



谢谢观看

