

# 珍爱生命 拒绝毒品



## 学习目标

- 1.认识基本的毒品种类；
- 2.了解毒品的危害；
- 3.主动远离毒品。



# 一、认识毒品



# 什么是毒品？

**毒品**是指鸦片、海洛因、甲基苯丙胺（冰毒）、吗啡、大麻、可卡因以及国家规定管制的其它能够使人形成瘾癖的麻醉药品和精神药品。



冰毒



摇头丸



海洛因



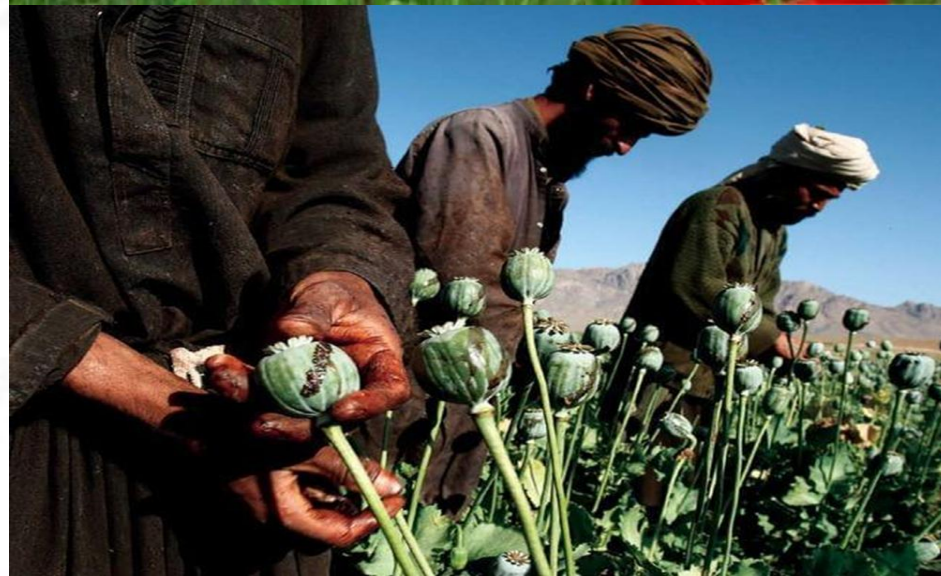
## 鸦片和抽鸦片烟的人

右边的图，看上去熟悉吗？你在哪里见过呢？“抽大烟”，抽的就是鸦片！林则徐“虎门销烟”烧的也是鸦片！



## 罂粟花与割鸦片的人

罂粟，鸦片的原产植物。  
花大而艳丽，被称之为  
“罪恶之花”。在我国除  
科研需要之外，私自种植  
罂粟属于违法行为。



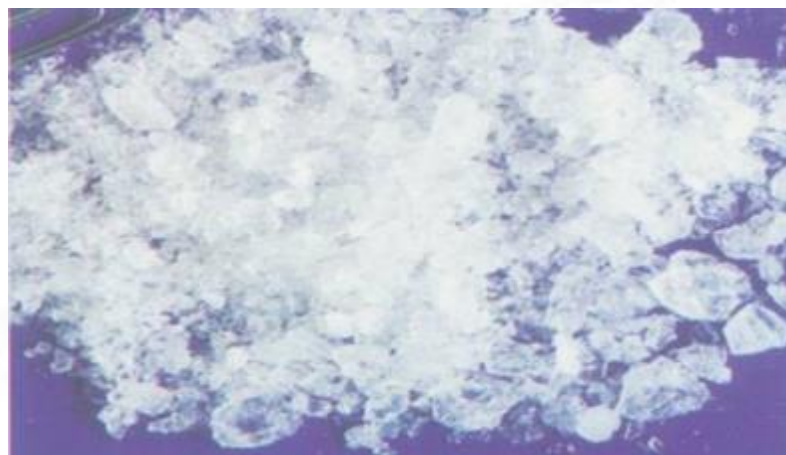
## 其他类型的毒品



海洛因——半合成毒品



摇头丸——合成毒品



冰毒——合成毒品



## 警惕会伪装的新型毒品!



伪装成奶茶的新型毒品



伪装成小熊饼干的新型毒品



伪装成跳跳糖的新型毒品





## 议一议

**同学们，你们是否在影视剧中看到过吸毒的人，他们最后都怎么样了昵？**



## 二、毒品的危害



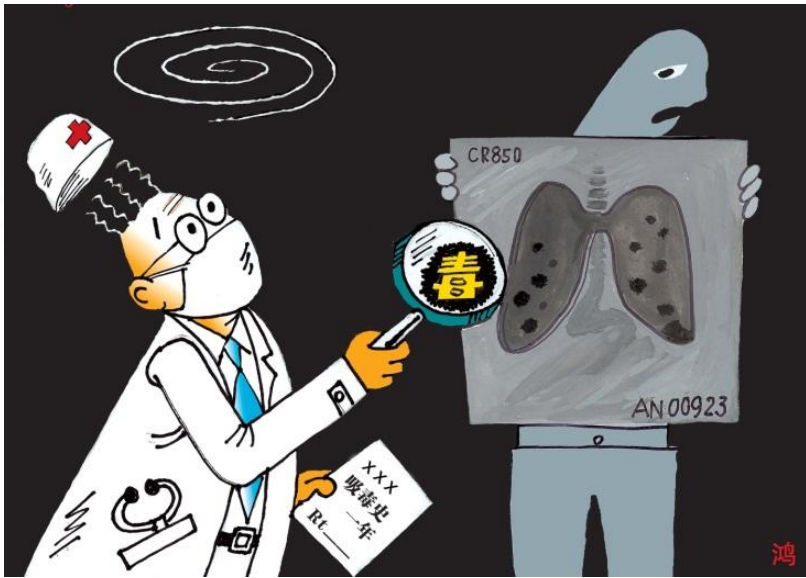
## 染上毒品有哪些表现？

人在吸食毒品后，会产生一种短暂而强烈的“快感”，对人诱惑极大。毒品作用消失后，人就会产生恐慌、呕吐、头昏、失眠、四肢疼痛、忽冷忽热、抽搐等一系列症状，严重者还会号叫、撞墙，甚至出现自杀或杀害他人的行为。



# 吸毒的危害

1. 危害人的身心健康



2. 诱发其他违法犯罪，破坏正常的  
社会和经济秩序



### 3.倾家荡产、妻离子散、家破人亡



## 案例

# 高三女学生靠药物提升成绩后上瘾

想靠服用药物提高成绩，却导致药物上瘾？近日，所谓的“聪明药”走入公众视野。某校的高三女生田静（化名），在吃了“聪明药”后成绩大涨、考进班级前十，但她多次服药后成瘾并出现幻觉。医生检测发现，田静食用的药，主要成份是一种中枢神经系统兴奋剂，属管制类精神药品，人服用后，能短期提升注意力，但会上瘾致幻，害人不浅。

所谓的“聪明药”，目前已在学生群体和工作人群中泛滥开来，不仅严重侵害着他们的安全，还放大了“毒品成瘾”的现实隐患。有专业人士表示，很多人都是从“聪明药”开始，最后变成麻古、冰毒等毒品的成瘾者。

来源：新京报

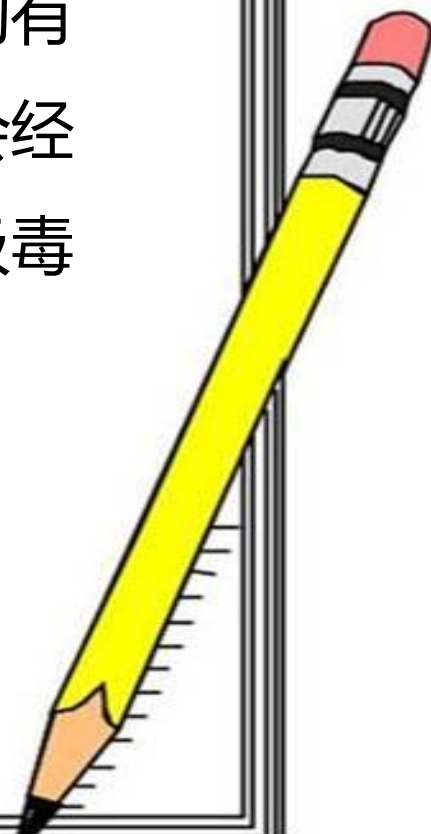


毒品的危害，可以概括为：“**毁灭自己、祸及家庭、危害社会**”12个字。



## 你知道吗

目前，医学界还没有找到彻底戒除毒瘾的有效办法。有些人即使被强制戒毒，但有时还会经不住诱惑，重新陷入毒品的魔掌。据调查，吸毒者的复吸率高达90%以上。





一朝吸毒，终身戒毒！

我们要抵制毒品的诱惑，拒绝毒品！



# 三、拒绝毒品



## 1. 慎重交友，拒绝诱惑



## 2. 吸毒不是时尚



### 3.毒品有毒，不要好奇



想一想

除此之外，  
还应该注意些什么呢？



只要我们保持积极的生活态度和健康的生活方式，就可以远离毒品。



安全链接



### 国际禁毒日的由来

毒品是人类的公害，它不仅摧残吸毒者的身体，而且还会影响社会的稳定。1987年6月12日至26日，联合国在维也纳召开了有138个国家和地区的代表参加的“麻醉品滥用和非法贩运问题”部长级会议。会议提出了“爱生命，不吸毒”的口号。为纪念这次意义重大的国际禁毒会议，联合国将每年的6月26日定为“国际禁毒日”。





演练

## 设计禁毒海报

海报能给人直观的感受，同学们，一起来设计一份禁毒海报吧，别忘了把你设计的海报跟其他同学分享一下哦。





# 安全儿歌

## 禁毒歌谣

罂粟花，红又艳，美丽背后藏阴险。

海洛因，摇头丸，上瘾生命快如箭。

治家如同针挑土，吸毒败家水冲沙。



**同学们，  
今天所学的内容都掌握了吗？**





## 随堂测评

**1.我国法律对罂粟的种植有明确规定，下列说法正确的是：**

- A.私人可以少量种植，不能买卖
- B.在我国完全不能种植罂粟
- C.除科研需要以外，不可种植罂粟

**2.国际禁毒日是：**

- A.5月23日
- B.6月26日
- C.8月16日

**3.为了避免自己染上毒品，下列做法正确的是：**

- A.经常和朋友出入娱乐场所
- B.拒绝陌生人给的食物和饮料
- C.相信自己的毅力，即使尝了也不会上瘾

参考答案：  
1.C 2.B 3.B





## 随堂测评

**4.有人说吸毒是个人的事，与他人无关；有人说毒品会危害社会，贻害无穷。**

**下列关于吸毒的观点，你认为正确的是：（多选）**

- A.吸毒不仅毁灭自己，还祸及家庭，连累亲人
- B.吸毒摧毁人的身体，影响生产，从而对社会生产力造成破坏
- C.毒品活动诱发了各种违法犯罪活动，严重扰乱社会治安
- D.长期吸毒可导致精神障碍和思维障碍，甚至丧失人性

**5.要避免毒品的危害，我们应该：（多选）**

- A.保持积极的生活态度和健康的生活方式
- B.慎重交友，拒绝诱惑
- C.知道吸毒不是时尚，不盲目跟风
- D.收起自己的好奇心

参考答案：  
4.ABCD 5.ABCD



谢谢观看

