

冷静应对火灾



学习目标

- ☑了解火灾的危害，树立消防安全意识；
- ☑掌握火场逃生的正确方法；
- ☑能够正确使用灭火器。



交流

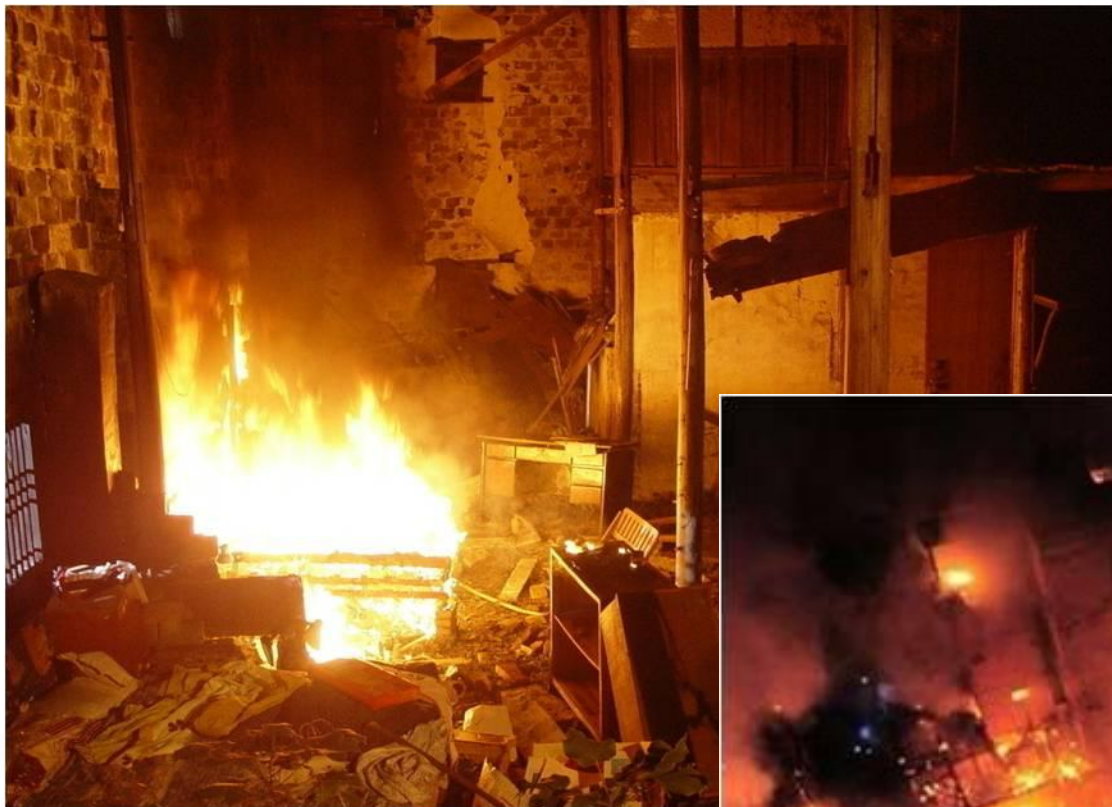
同学们，你们经历过火灾吗，知道火灾有哪些危害吗？



一、火灾的危害



火灾破坏人们的生产、 生活



被大火烧毁的建筑物



火灾迫害人类健康，威胁生命安全





**火灾烧毁森林、草原，
污染环境**



火灾破坏文化遗产



被大火烧毁的历史文化遗产



你知道吗

据应急管理部消防救援局统计，2021年一季度全国共接报火灾17.6万起，接报火灾死亡433人、受伤249人、直接经济损失13.9亿元，比往年同期有所增多；接报较大火灾18起，与往年基本持平，未接报重大和特别重大火灾。其中，一季度用火用电引发火灾居多。一季度因违反电气安装使用规定引发火灾3.7万起，因生活用火不慎引发火灾4.1万起，合计占总数的44.6%。

从这段文字中，
你对火灾有了哪
些新认识？



火灾对人类的生命和财产安全造成了巨大的威胁。当火灾发生时，如果我们能够保持清醒的头脑、机智冷静地应对，就能减少火灾造成的损失。



发现火灾，尽快报警



火势很大，智慧逃生



二、火场逃生有办法



火场逃生法



逃离时，随手关门，
控制火势蔓延，
延长逃生时间。



火场逃生法



用湿毛巾捂住口鼻，
烟雾大时，靠墙匍匐
前进，减少烟气伤害。



火场逃生法



用湿棉被裹身，
屏住呼吸，迅速果断
地冲过着火带。



火场逃生法

将床单、窗帘等结实系在一起，制成绳索，一端系在室内坚固的物品上，顺着绳索从窗户等处下楼逃生。



想一想

发现房间外面着火时，可以贸然开门往外逃吗？



开门前先触摸门板、门把手，感受温度。如果很烫，说明外面火势很大，此时不能开门。



关紧门窗，并用湿衣物封堵门缝，往门上泼水降温。到阳台等地呼救或等待救援。



特别提醒

- 火场逃生不可乘坐电梯!
- 不可贸然跳楼!
- 要及时拨打119报警!



三、正确使用灭火器



干粉灭火器



适用于扑救石油及其产品，一氧化碳、氢气、甲烷等可燃气体，汽油、煤油等易燃液体，初起火灾的电器设备。



二氧化碳灭火器



适用于扑救600伏以下的带电电器、贵重设备、图书资料、仪器仪表等场所的初起火灾，以及一般的液体火灾，但不适用于扑救轻金属，如铝、镁、钠等火灾。



泡沫灭火器



适用于扑救液体以及可熔融固体燃烧的火灾，如石油制品、油脂等火灾，也适用于固体有机物质燃烧的火灾，如木材、棉织品等物质的火灾。



目前，在家庭、学校、医院、酒店、影院等场所，一般都使用**干粉灭火器和二氧化碳灭火器**。



安全小广播

水、沙子都是常见的灭火材料，但如电、油、酒精类物品着火时不能用水扑灭，因为水会导电，而油和酒精会漂浮在水上继续燃烧。



**同学们，
今天所学的知识都记住了吗？**





随堂测评

1. 在火灾现场，未成年人要坚持的原则是：

- A. 先救火再逃生
- B. 先报警再逃生
- C. 先逃生再报警

2. 火灾逃生时遇到烟气要尽量贴近地面撤离，主要原因是：

- A. 这样可以看清地上有无障碍物
- B. 燃烧产生的有毒烟气在离地面近的地方浓度较小，可减少烟气的吸入
- C. 以免撞到别人

3. 要通过火场进行逃生时，下列做法正确的是：

- A. 用湿棉被裹住身体，屏住呼吸，果断冲过着火带
- B. 逃离前要带上家里的贵重物品
- C. 为防止衣服着火，应脱光衣服逃生

参考答案：1.C 2.B 3.A





随堂测评

4. 假如你家在3楼，发生火灾逃生路线被熊熊大火切断时，你应该怎么做：
- A. 直接跳楼逃生
 - B. 强行冲入火场，或许可以侥幸逃出去
 - C. 找可利用物打成绳结，从窗户逃生
5. 周末茂茂正在家里写作业，忽然闻到烟味，原来是邻居家着火了，茂茂家住5楼，此时他应该：（多选）
- A. 立刻跳楼逃生
 - B. 立刻开门逃生
 - C. 摸一下门把手，如果不烫的话，做好防护开门向楼下逃生
 - D. 用湿衣物封堵门缝，并往门上泼水降温，同时拨打119求救

参考答案： 4.C 5.CD



谢谢观看

