

尖利物品会伤人



学习目标

- 1.知道尖锐物品使用不当会造成伤害；
- 2.掌握正确使用尖利物品的方法，树立日常生活中的安全意识。



交流



用手指轻轻触摸铅笔的两端，为什么两根手指的感觉不一样呢？





注射器管扎不进皮肤





一下子就扎进皮肤了

装上针头



想一想

生活当中，有哪些尖利的物品？



一、生活中的尖利物





菜刀



剪刀



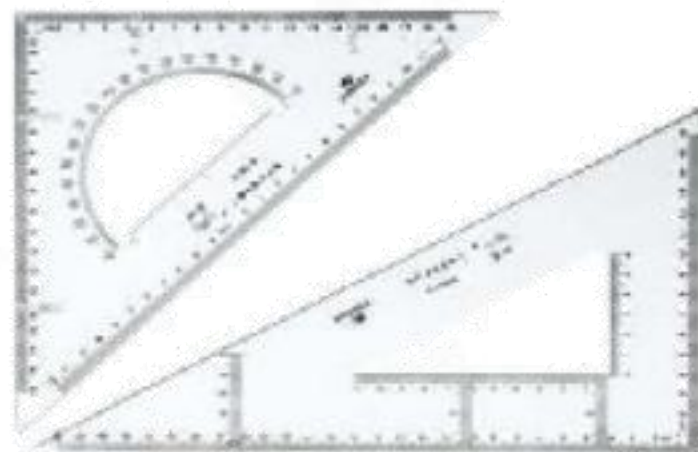
削得很尖的铅笔



铅笔刀



尺子





吸管



筷子





游戏棒



安全小结

小朋友们要记住，生活中，有的东西有着尖尖的头，有的东西有着锋利的边缘，这些尖利的东西是很危险的，我们要小心使用，不要伤到自己或他人。

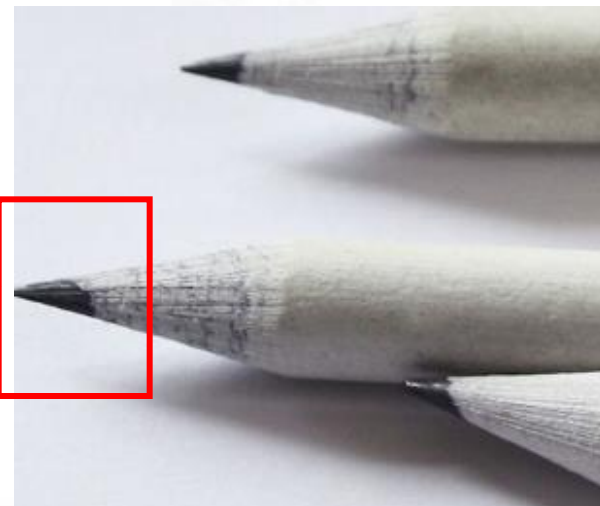
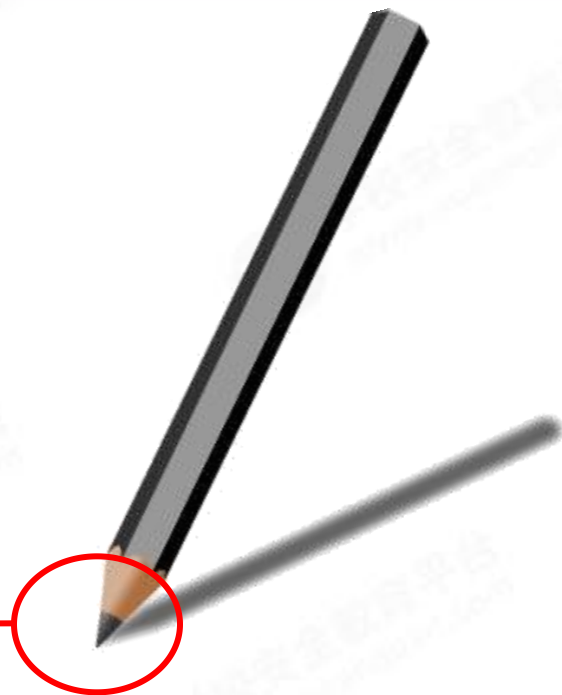
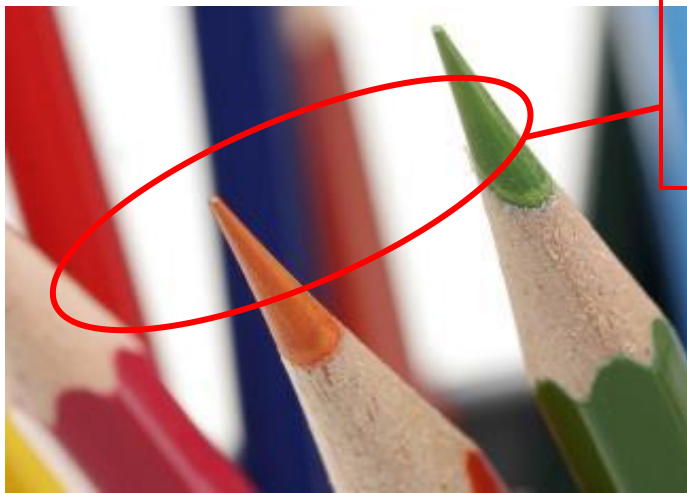


二、正确使用尖利物品





**尖利的笔头容易
伤到人，不要拿
起来挥舞。**

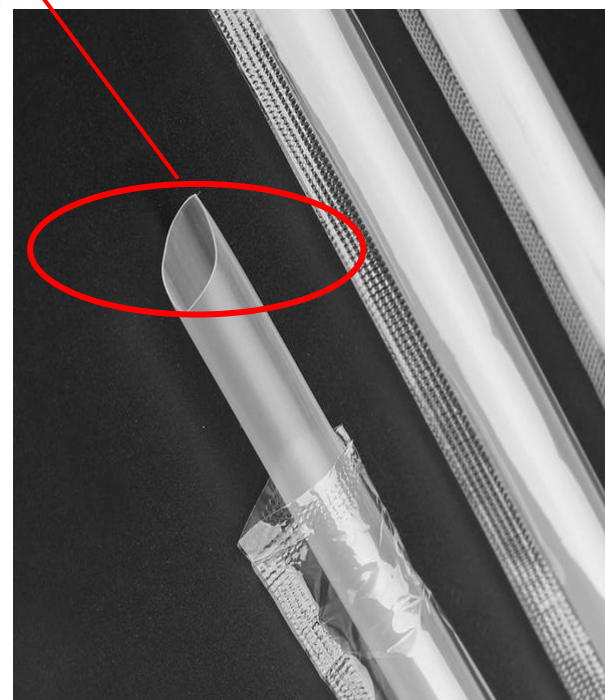
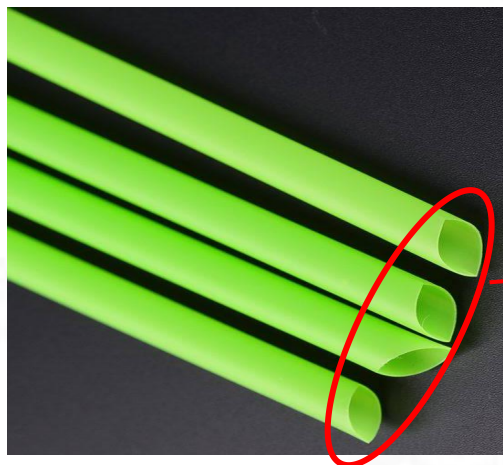




美工刀的刀刃非常锋利，
会把人割伤，用完一定
要放好。



用吸管的时候，不要含着吸管
追逐，否则可能会戳到自己。



不能把文具的尖头或刀刃一端对着同学，
不能拿着它们随意跑跳。



安全故事

一天，4岁的小明趁妈妈不注意，在家里玩剪刀。在拿着剪刀奔跑时，不小心将剪刀插入脸部，吓坏了小明的妈妈。随后，小明被送往医院神经外科进行手术，恢复良好。



安全对错

让我们来辨别一下，他们的做法是否正确吧！



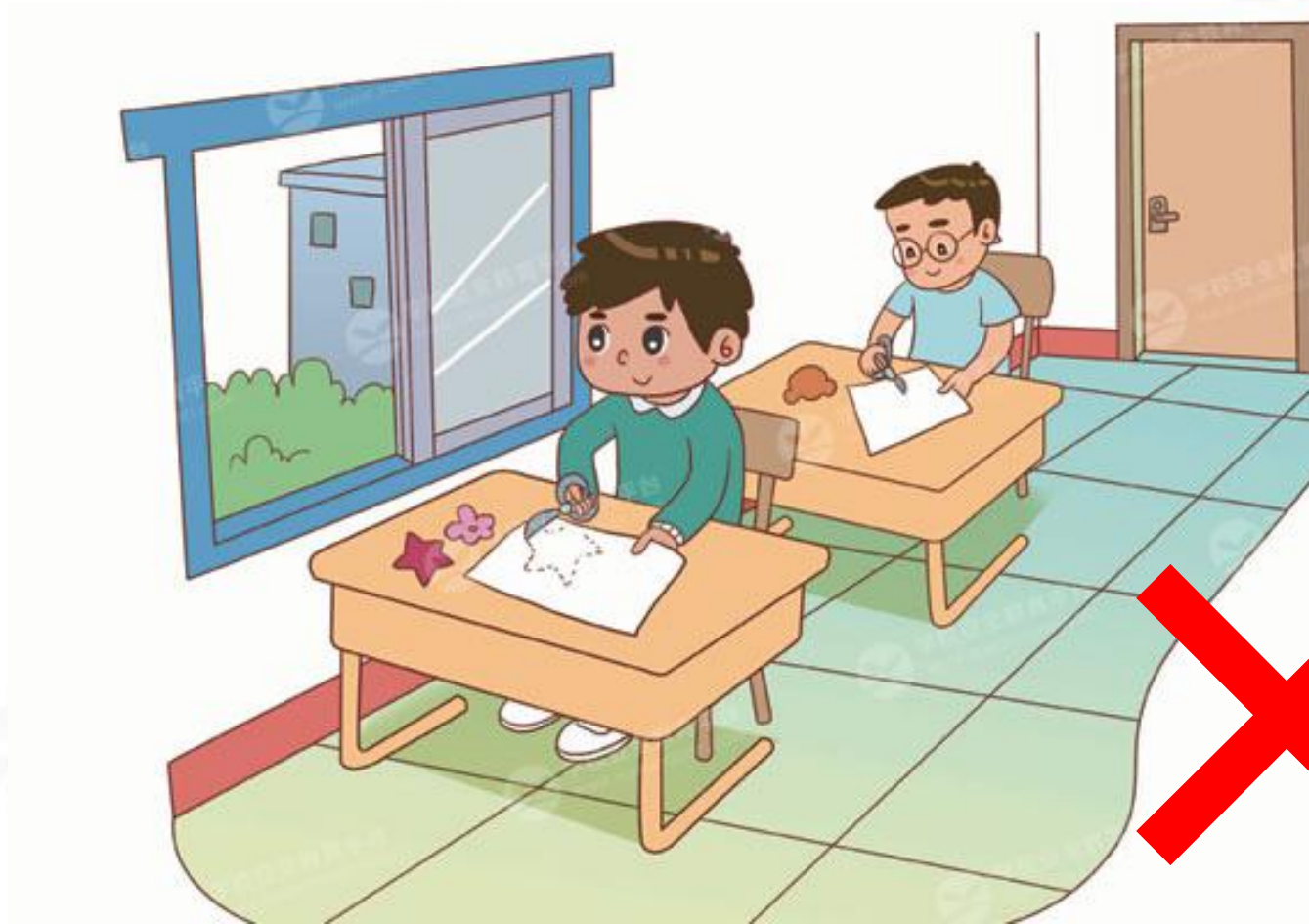
全全用尖尖的笔在别人脸上点墨水



全全在家玩爸爸没放好的图钉



安安一边看着窗外一边剪纸



妮妮将筷子对着别人说话



安全儿歌

不拿尖锐物品跑，
不碰剪刀和小刀。
尖锐物品要远离，
注意安全最重要。





演练

安全小专家

1. 讨论一下，为什么下图要这么做呢？
2. 想一想学校里哪里有会伤人的尖角，把它画下来吧。
3. 请你为这些有尖角的地方设计一句提醒标语！



自然界中也有尖利的物体





同学们，
你们会正确使用尖利物物品了吗？





随堂测评

1.下列哪项属于尖利物品？

- A.小刀
- B.书本
- C.注射器管

2.下课时，亮亮拿着小刀和同学打闹，你认为这样做对不对？

- A.对，亮亮只是和同学在玩，不会伤害同学
- B.不对，小刀存在危险，一不小心就有可能伤到自己或他人
- C.不对，小刀在学校不能玩，在家里可以玩

3.当看到有同学拿着削尖的铅笔打闹时，你应该怎么做：

- A.假装没看见
- B.和他一起玩
- C.告诉他这样很危险，可能会伤害自己或别人

参考答案：
1.A 2.B 3.C





随堂测评

4.看到同学使用尖端锐利的剪刀时，你应该怎么做：

- A.假装没看见
- B.自己借来用
- C.告诉他应该使用尖端呈圆弧的剪刀

5.手工课上齐齐忘记带剪刀向亮亮借，亮亮递给齐齐的时候，下列做法正确的是：

- A.直接扔给齐齐
- B.剪刀头对着齐齐给他
- C.剪刀头对着自己给齐齐

参考答案：
4.C 5.C



谢谢观看

