

校园安全



学习目标

- 1.了解校园中的安全隐患，提高安全意识；
- 2.掌握宿舍防火防盗的方法；
- 3.了解校园中易发生踩踏事故的情形，知道如何预防踩踏事故。



校园是同学们的第二家园，带给同学们知识、友谊与欢乐。校园是师生学习、生活的场所，同学们都需要增强安全意识，严防安全事故，学会自我保护。



一、宿舍防火亦防盗





思考

**同学们，学生宿舍是我们放松休息的场所，
要如何保障宿舍的消防安全呢？**



宿舍消防安全注意事项

不要点蜡烛看书；



不在寝室内私自接拉电线；



不在宿舍违规使用“热得快”、电磁炉、电热毯等电热设备；



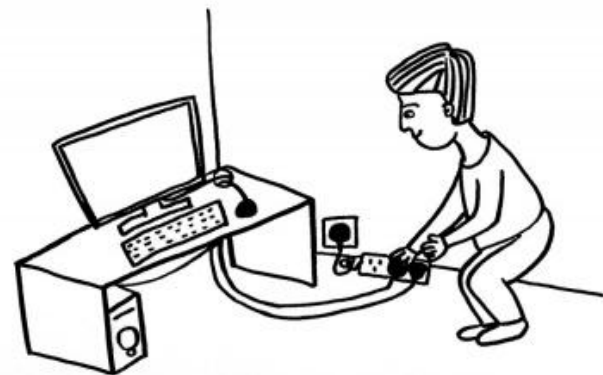
不在宿舍使用煤气炉、酒精炉等灶具；



不将台灯靠近可燃物；



离开宿舍时应关闭电源开关。



使用蚊香时，应将其放在安全的地方；



安全小结

宿舍火灾逃生十诀

第一诀：逃生自救，临危不乱。

第二诀：熟悉环境，暗记出口。

第三诀：通道出口，保持畅通。

第四诀：消灭小火，利人利己。

第五诀：明辨方向，迅速撤离。

第六诀：不入险地，不贪财物。

第七诀：简易防护，蒙鼻匍匐。

第八诀：善用通道，莫入电梯。

第九诀：缓降逃生，滑绳自救。

第十诀：避难场所，固守待援。



议一议

除了消防安全，同学们在宿舍中，还应该注意哪些方面的安全呢？



宿舍人身安全注意事项

- 1.提高自我保护意识和警惕性，不让陌生人随意进入宿舍，以防不测。
- 2.晚上睡觉前要关好门窗，并检查门窗插销是否牢固。
- 3.假期不能回家的同学，应集中就寝。



在宿舍里，同学们除了需要防范火灾外，还应时刻提高警惕，防止被骗、被盗和其他意外伤害等。



二、校园踩踏事故预防



案例

12·31上海外滩踩踏事件

2014年12月31日23时35分，正值跨年夜活动，很多游客、市民聚集在上海外滩迎接新年。黄浦区外滩陈毅广场进入和退出的人流对冲，致使有人摔倒，发生了踩踏事件。

截至2015年1月23日11点，事件造成36人死亡49人受伤。

来源：新浪网



论一论

学校里哪些地方容易发生踩踏事故呢？如果遇到踩踏事故，你会进行自我保护吗？



楼道安全

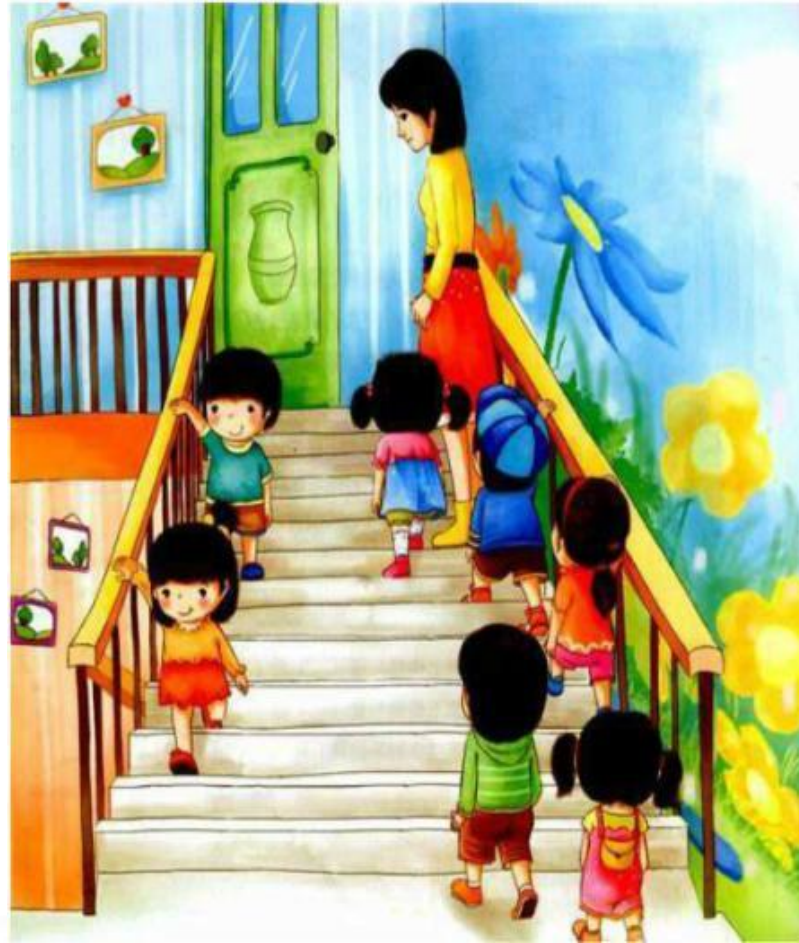
下列情况容易发生踩踏：

- 为争速度抢上抢下；
- 在楼梯间打闹；
- 有人搞恶作剧造成集体恐慌，争抢下楼，造成拥挤；
- 不守规矩逆行，造成拥挤踩踏等。



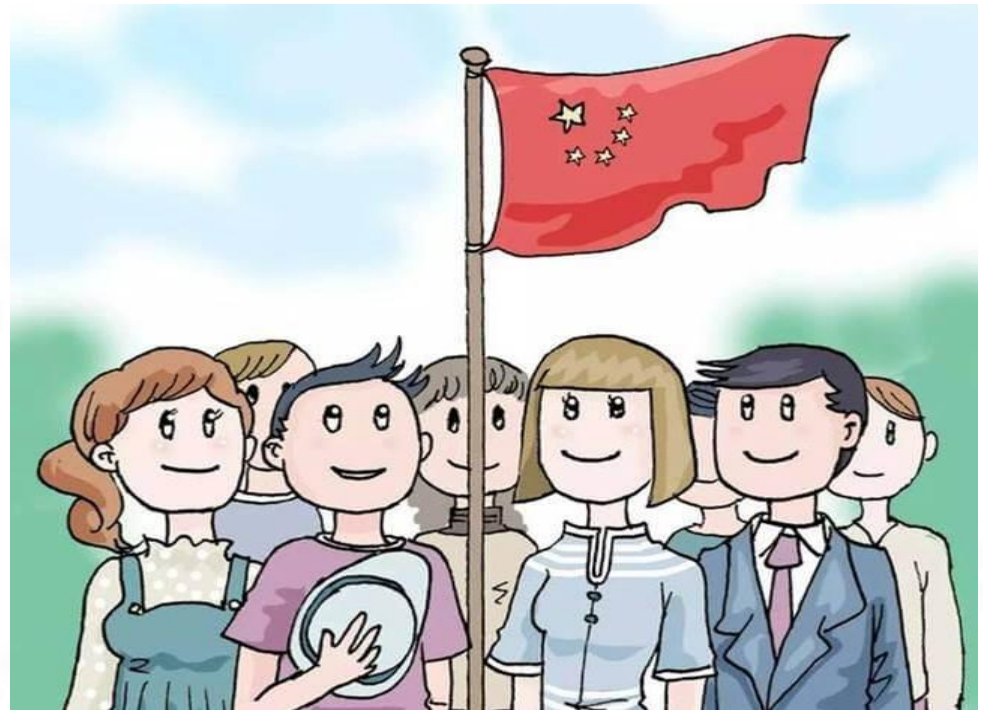
楼梯安全须知

- ◆ 校园安全得注意，
上楼下楼有秩序；
- ◆ 楼道安全最重要，
靠右行走不要跑；
- ◆ 遇上拥挤停三分，
主动谦让路畅通。



集会安全

学校经常会举行一些大型集体活动，如升旗、庆典活动、文艺演出、大型演讲和大型比赛等。在大型活动中，师生比较集中，安全隐患增大，因此，同学们应听从指挥，遵守秩序，防范拥挤踩踏等意外事故发生，注意自我保护。



集会安全须知

- ◆进入会场先观察安全出口的位置；
- ◆按秩序行走，不推挤前面的同学；
- ◆遵守会场秩序，不与同学争吵、打闹。



技能站

踩踏对我们来说是非常危险的意外事故，我们一定要懂得预防，学会遭遇拥挤人群时的正确处理办法。

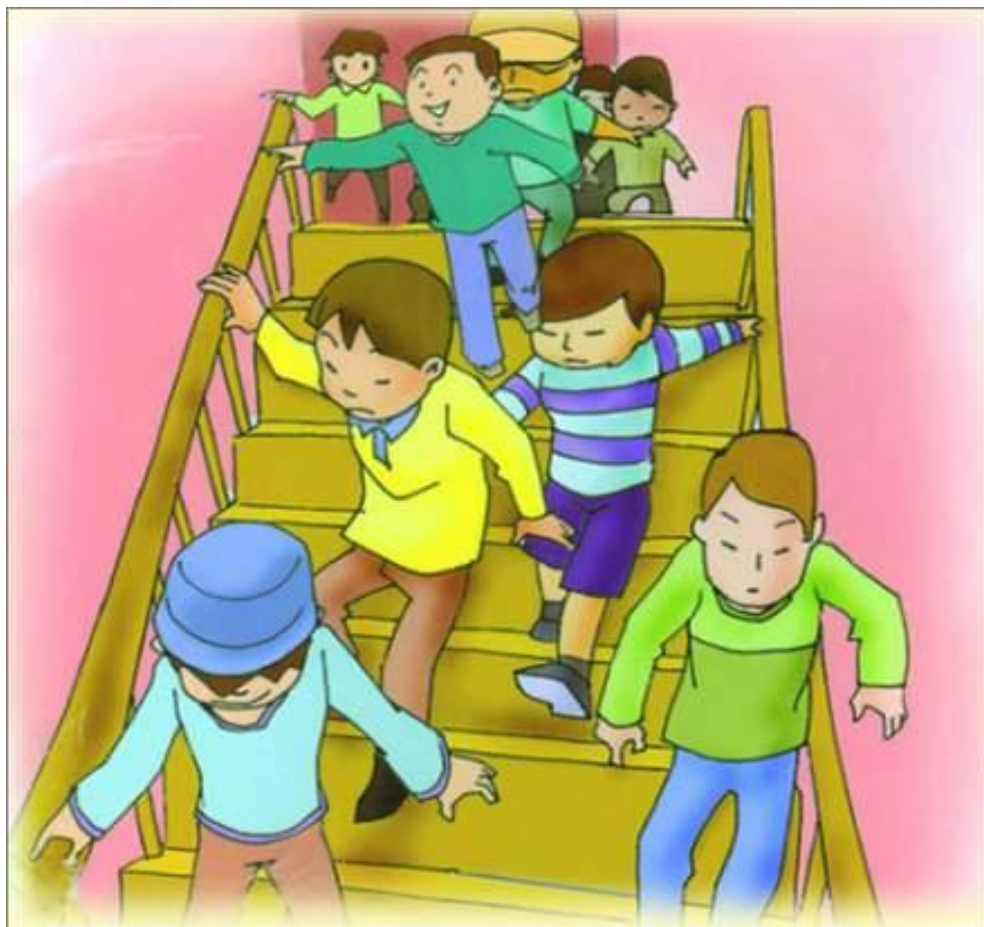




发现拥挤的人群向自己涌来时，应立即避到一旁，不慌乱，不奔跑，避免摔倒。



在人群中走动，
遇到台阶或楼梯
时，尽量抓住扶
手，防止摔倒。



顺着人流走，切不可逆着人流前进，否则，很容易被人流推倒。



当发现自己前面有人突然摔倒了，要马上停下脚步，同时大声呼救，告知后面的人不要向前靠近。



安全小结

发生拥挤踩踏时如何自我保护

- 1.保持镇静。保持镇静是个人逃生的前提，服从大局是集体逃生的关键。
- 2.当发现有人突然摔倒后，旁边的人一定要大声提醒，尽快让后面的人群知道前方发生了什么事。
- 3.已被裹挟至人群中时，不要试图超过别人，更不能逆行，要听从指挥人员口令。
- 4.在拥挤的人群中，双手交叉抱于胸前，保留安全间隙，避免胸、肺受到挤压，保持呼吸顺畅，并尽量保持身体平衡。
- 5.一旦被挤倒在地，应立即站起来；无法站起时，采取侧卧姿势，将身体缩成虾状，并用双手抱紧头部。



想一想

**同学们，除了校园里，我们常去的公共场
所有哪些地方容易发生踩踏事故呢？你会
正确躲避吗？**





演练

练一练：人群中的自我保护动作

- 1.准备一块瑜伽垫或其他软垫；
- 2.请同学们轮流按下图练习自护动作。



同学们，今天学习的内容，你们都掌握了吗？





随堂测评

1.下列哪种电器可以在宿舍内使用：

- A.热得快
- B.台灯
- C.电磁炉

2.在使用台灯时，下列做法正确的是：

- A.为了看书方便，把台灯放在枕边
- B.如果没有地方放台灯，可以放在书本上
- C.使用台灯时远离被褥、书本等易燃物品

3.为了预防宿舍被盗，下列做法正确的是：

- A.离开宿舍时，记得随手关门、锁门
- B.把大量现金随手放在桌子上
- C.留宿外来人员

参考答案：
1.B 2.C 3.A





随堂测评

4.为了避免踩踏事故的发生，学校举行集体大型活动时，应该：

- A.遵守秩序，不推搡拥挤
- B.在拥挤的人群中逆行
- C.为争速度，抢上抢下

5.在拥挤的人群中，一旦被挤倒在地，应立即（多选）：

- A.大喊大叫，让其他人躲开
- B.采取侧卧姿势，将身体蜷缩成球状
- C.双手护颈，手臂护头
- D.全身呈紧绷状态

参考答案：
4.A 5.BCD



谢谢观看

