

疾病防控我有责

学习目标

- ☑ 了解常见的传染病；
- ☑ 掌握一些传染病的预防措施，健康生活。



传染病是人类生命的杀手，历史上一些大规模流行的传染病，由于发病急、传染快，吞噬了大量宝贵的生命，给人类带来了深重的灾难。据统计，在人类文明史上，传染病夺去的生命远远超过了战争，如天花。



十八世纪欧洲蔓延天花，死亡人数曾高达一亿五千万人以上。



一、认识传染病

传染病是由各种病原体（包括病毒、细菌、真菌等）引起的能在人与人、动物与动物或者人与动物之间相互传播的一类疾病。



常见的传染病

常见的传染病有肝炎、脊髓灰质炎、流行性感冒、结核、麻疹、百日咳、白喉、乙型脑炎、伤寒和痢疾等。





传染病的特点

有病原体

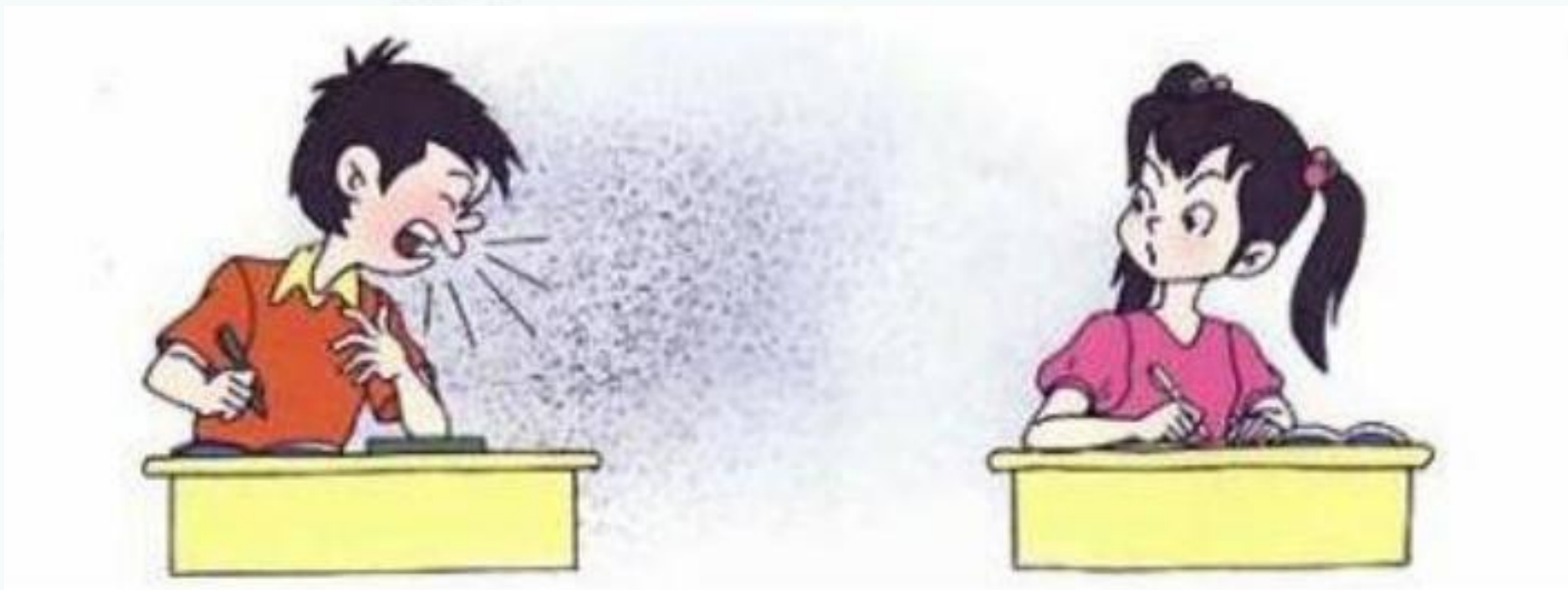
有传染性和流行性

感染后有免疫性

有些传染病还具有季节性和地方性。

传染性和流行性

传染病一般会在短时间内，在某一个地区或者单位内的人群之间发生，进而出现很多症状相似的病人。



免疫性

传染病痊愈后，人体会对这种传染病产生抗性，有的传染病在病愈后可终生免疫，有的传染病还会再次感染。



季节性和地方性

有一些传染病会在一年内的某个季节或者一定的地理区域内发生。



交流



同学们，你知道传染病是通过哪些途径进行传播的吗？

二、传染病的传播途径



空气传播：病人在说话、咳嗽、打喷嚏时，将黏液、飞沫喷到空气、尘埃中，被易感者吸人体内，引起疾病，如流感、肺结核等。

水或食物传播：常见于肠道传染病。被污染的水或食物被人食用后引起传染病，如霍乱、伤寒(副伤寒)、细菌性痢疾等。





节肢动物传播：如蚊子、白蛉等作为中间媒介传播疾病。

血液及其制品传播：通过注射、输液(血)、针灸或一些血液生物制品的应用引起传染病，如乙型和丙型病毒性肝炎、艾滋病等。





经土壤传播：一些传染病病原体的芽孢在土壤中生存，当人与被污染的土壤接触时，这些病原体就进入人体，引起传染病，如破伤风、炭疽等。

接触传播：既可传播肠道传染病，又可传播呼吸道传染病。人与传染源直接接触而引起传染病，如狂犬病等。





母婴传播：孕妇感染了某种传染病的病原体，可经胎盘传给胎儿，使胎儿受到感染，如风疹、乙型病毒性肝炎、艾滋病等。





传染病流行的基本环节



传染病的流行和传播必须具备以上三个环节。

三、传染病的防治

控制传染源



污染物品
进行消毒



切断传染途径

病房注意通风，
呼吸新鲜空气



经常洗手，保
持双手清洁



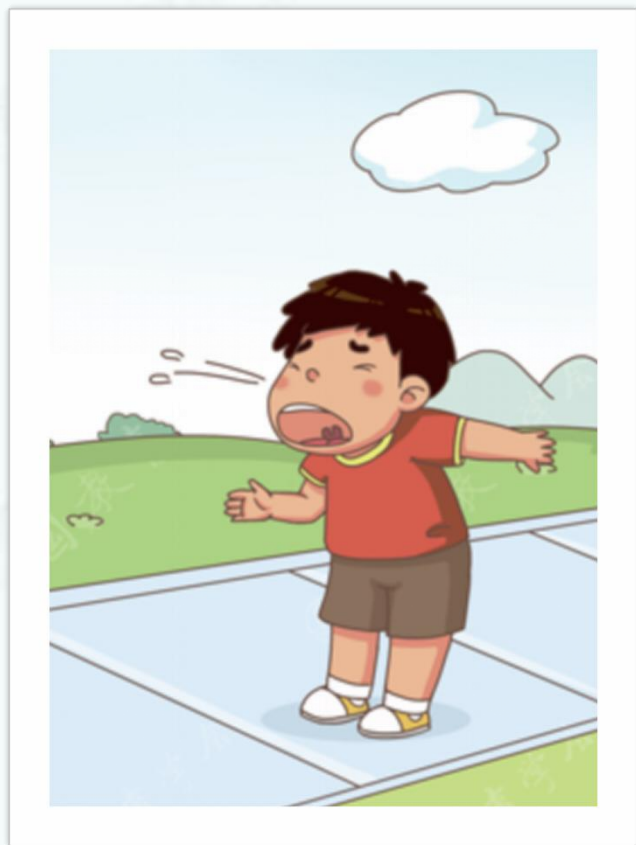
保护易感人群

注射疫苗



戴口罩隔离

通过接触和飞沫传播的传染病的预防



病症：水痘、麻疹、结核病、猩红热、流行性感冒和肺炎等传染病。

预防措施：

保持双手清洁，经常换洗衣物；

不要用手挖鼻孔、不洁净的毛巾擦拭眼睛；

不要与他人共用牙刷、毛巾等个人用品；

不随地吐痰；

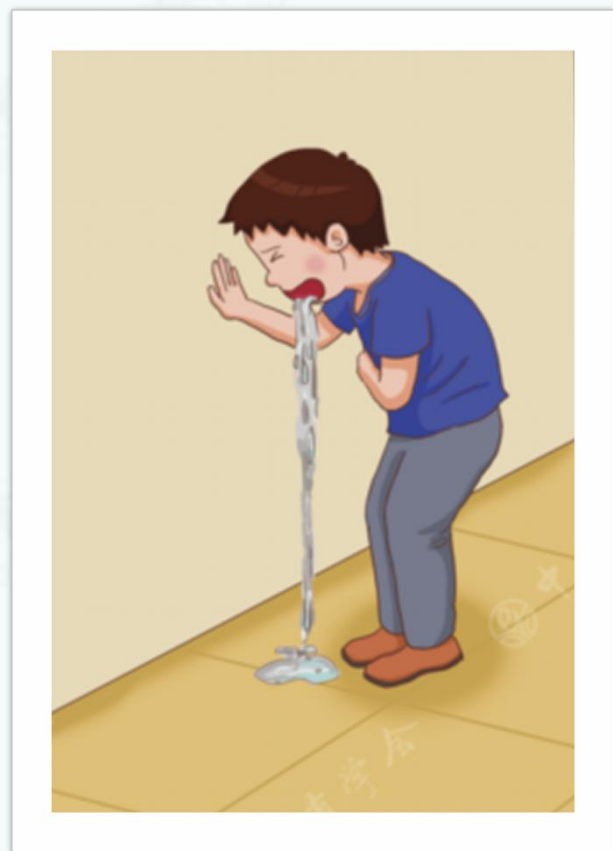
每天开窗通风，保持室内空气流通；

如果出现咳嗽、打喷嚏、发烧等呼吸道症状，应立即戴上口罩，并尽快去医院检查；

生病后，咳嗽和打喷嚏时，要用纸巾捂住口鼻。



通过食物传播的传染病的预防



病症：痢疾、甲型肝炎、伤寒等。

预防措施：

饭前便后要洗手；

生吃瓜果要洗净；

海鲜和肉类食物一定要煮熟再吃；

食品外表出现腐烂或有奇怪的味道时千万不要食用；

吃剩的食物放入冰箱冷藏，隔夜的食物要彻底加热；

生、熟食物要使用不同的切菜板和刀具。

通过血液和性传播的传染病的预防



病症：乙型肝炎、艾滋病、淋病和梅毒等。

预防措施：

不要与他人共用牙刷、剃须刀等个人物品；

不要与他人共用医疗器械，如针头、针管等；

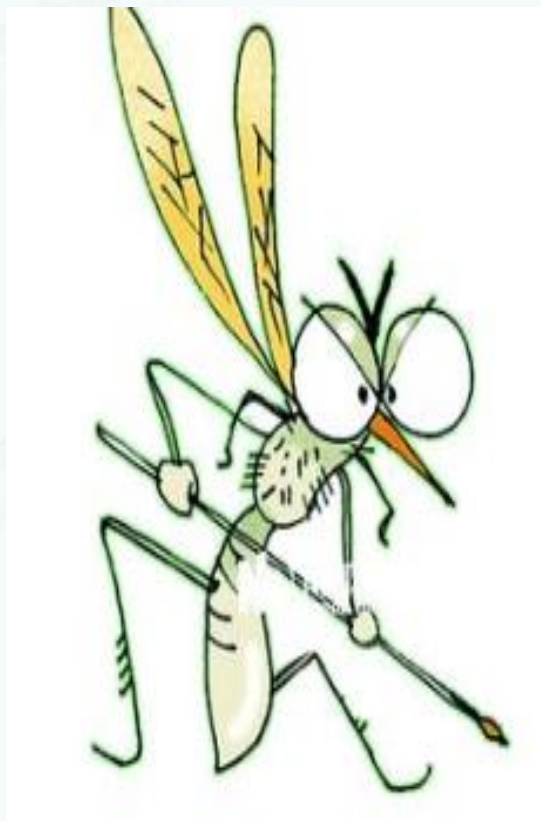
拒绝毒品；

洁身自好，不发生无安全保护的性行为；

使用避孕套可预防艾滋病、淋病、梅毒等性传播疾病。



通过动物和蚊虫传播的传染病的预防



病症：疟疾、登革热、鼠疫、乙型脑炎、人禽流感、狂犬病等。

预防措施：

与小动物或其粪便接触后，一定要洗手；

不接触野生动物，不饲养野生宠物；

一旦被猫狗等动物抓伤或咬伤，要立即清洗伤口，并尽快就医治疗，接种狂犬病疫苗；

不要接触死亡或者可能患有传染病的动物；

不吃没有煮熟的鸡蛋和肉类；

不吃受到鼠类等污染的食品；

保持生活环境清洁，远离传染病流行疫区。



安全故事

公元846年在来自塞纳河流域、入侵法国巴黎的诺曼人中间，天花突然流行起来了。这让诺曼人的首领为之惊慌失措。残忍的首领为了不让传染病传播开来以致殃及自己，下令杀掉所有天花患者及所有看护病人的人。这种可怕的手段，在当时被认为是可能扑灭天花流行的唯一可行的办法。



安全用药小常识



- ✓ **服药时间：**“一天三次”指的是每隔8小时服用一次，而不是三餐之后；“空腹”指的是饭前1小时和饭后2小时服药；“顿服”可不是说每顿饭后服药，而是指把一天的用药量一次性服下；“饭前服”则是指进餐前30分钟服；“饭后服”是指进餐后15-30分钟服；“睡前服”指的是睡前15-30分钟服用，而且服用后不能立即卧床。
- ✓ **送服饮品：**送服饮品最好是白开水，不能用茶、酒、奶、果汁、可乐等饮品送服，因为这些饮品中的部分成分可能会与某些药物成分发生化学反应，从而影响该药物药效的发挥。



同学们，今天所学的内容都记住了吗？



随堂测评

1. 下列哪些属于传染病？

- A. 流行性感冒、麻疹
- B. 胃痛
- C. 头痛

2. 传染病流行时，下列行为正确的是：

- A. 注意个人卫生，外出佩戴口罩
- B. 去人群密集的公共场所玩耍
- C. 关闭窗户

3. 禽流感期间，将在发现禽流感区域的家禽全部杀死，这一措施属于：

- A. 保护易感人群
- B. 切断传播途径
- C. 控制传染源

参考答案：
1.A 2.A 3.C





随堂测评



4.传染病最主要的特征是：

- A.具有周期性
- B.具有传染性
- C.具有不定性

5.下列传染病可以通过血液和性传播的是：（多选）

- A.狂犬病
- B.乙型肝炎
- C.痢疾
- D.艾滋病

参考答案：
4.B 5.BD

谢谢观看

