

遇到海啸会避险



学习目标

- 1.知道海啸来临前的征兆;
- 2.掌握海啸来临时的应对措施。





交流

你知道图中是什么灾害吗？



海啸是一种具有强大破坏力的海浪。海啸时掀起的狂涛骇浪，高度可达10多米至几十米不等，形成“水墙”。如果海啸到达岸边，“水墙”就会冲上陆地，对人类生命和财产造成严重威胁。



我国易发生海啸的区域：

在我国，东海、南海，特别是台湾岛附近是易发地震海啸的危险地段。





讨论

海啸的危害如此之大，
那么它有什么征兆呢？



一、海啸的征兆



1.在沿海地区，地震是海啸的最明显征兆，地面强烈震动并发出隆隆声，都预示着海啸可能来袭。



2.大海突然退潮，并退离到离海岸较远的地方，
裸露出大面积沙滩，这常常是海啸来临的前兆。



3.海上出现大量泡沫。



4.海水突然变热。



5.海上发出类似于喷气式飞机或列车行驶的声音。



案例

印尼地震引发的海啸

2004年12月26日，当时正与父母在普吉岛度假的缇丽斯发现海上出现怪异的景象，海水呈现白色，上面满是泡沫，便立马要求父母和周围的人迅速离开沙滩，使得数百人死里逃生。正是缇丽斯在地理课上学到的关于海啸的常识，挽救了生命。

来源：环球网



论 一 论

遭遇海啸，我们该如何自救？



二、海啸来临时如何应对



远离海岸

当发现海啸来临的征兆后，要以最快速度往内陆、高处避难，因为征兆出现后一般在几分钟之内，海啸就会来临。



往高处爬

第一拨海啸结束并不意味着脱险，趁海啸势头小的时候要尽量向更高的地方转移，如海边钢筋加固的高层酒店、粗壮高大的树等。



找漂浮物

万一落水了，尽可能抓住木板等漂浮物，避免与其他硬物碰撞。不要乱挣扎，要尽量保存体力，沉着冷静，等待救援。



安全小广播

如果海啸来临时，船只正在海上航行，切不可回港或靠岸，应该马上驶向深海区，因为
在海港里，海啸波高比较大，频率比较高，
船只互相碰撞损失会比较大。



你知道吗

一些海啸频发的国家，会在海滩边设置海啸逃生路线。因此，当我们在海滩边旅行时，要提前了解这一地区的逃生路线。在海啸来临前提前撤离到高处，是避免海啸灾难的最好方法。





演练

同学们，一起来画一画你们去玩过的海边的逃生路线图吧！



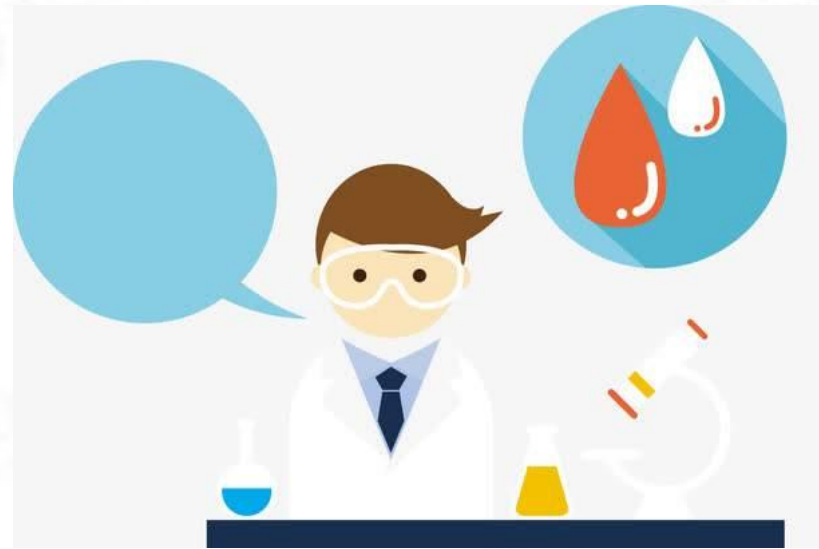
三、海啸过后防疾病



海啸过后，由于腐烂物和水污染很容易暴发疾病，因此要格外注意卫生。



- 1.不乱扔生活垃圾，不随地大小便，确保灾区生活环境清洁。
- 2.灾难可能将自来水管道的破坏，造成供水中断；井水和河水也可能被污染。因此，不要擅自饮用野外水源，要等卫生检疫人员检验后才能饮用。



3.蔬菜 and 肉类也有可能遭到污染，因此，不要随便食用从废墟及野外挖出的食物。

4.做到勤洗手、吃熟食、喝开水、勤通风、防叮咬。



同学们，今天所学的内容
都记住了吗？





随堂测评

1.下列哪个灾害可能引发海啸?

- A.暴雨
- B.台风
- C.地震

2.海啸来临时如果被巨浪卷入海中，下列做法正确的是：

- A.听天由命
- B.拼命挣扎、呼救
- C.尽量抓住木板等漂浮物

3.如果海啸来临时，正在海上航行的船只应该：

- A.立即回港
- B.到最近的岸边停靠
- C.马上驶向深海区



参考答案：
1.C 2.C 3.C





随堂测评

4.当海啸来临时，下列做法正确的是：

- A.要立刻迅速地向高处避难
- B.先收拾好自己的所有物品，然后再离开海边
- C.要根据海水的情况，再确定是否需要前往高处避难

5.下列属于海啸来临前征兆的是：（多选）

- A.沿海地区发生地震或当地政府发布海啸警报
- B.海上出现泡沫，海水突然变热
- C.海上发出类似于喷气式飞机或列车行驶的声音
- D.潮汐突然反常涨落，海平面显著下降或有巨浪袭来



参考答案：
4.A 5.ABCD



谢谢观看

