

地震防护有办法



学习目标

- 1.了解地震的征兆;
- 2.掌握地震来临时的正确逃生方法。



案例

中国历史上最惨重的地震 四川汶川里氏8.0级大地震

2008年5月12日14时28分04秒，四川汶川县发生里氏8.0级的强烈大地震。这场地震强度之大、波及面之广、破坏性之强、余震持续之久在全世界大陆地震中都是罕见的。

在地震发生后的二十多天里，汶川震区先后又发生余震10037次。共造成69227名同胞遇难，374643名同胞受伤，17923名同胞失踪。

来源：东方天气网



想一想

地震危害这么大，我们可以
预测它吗？



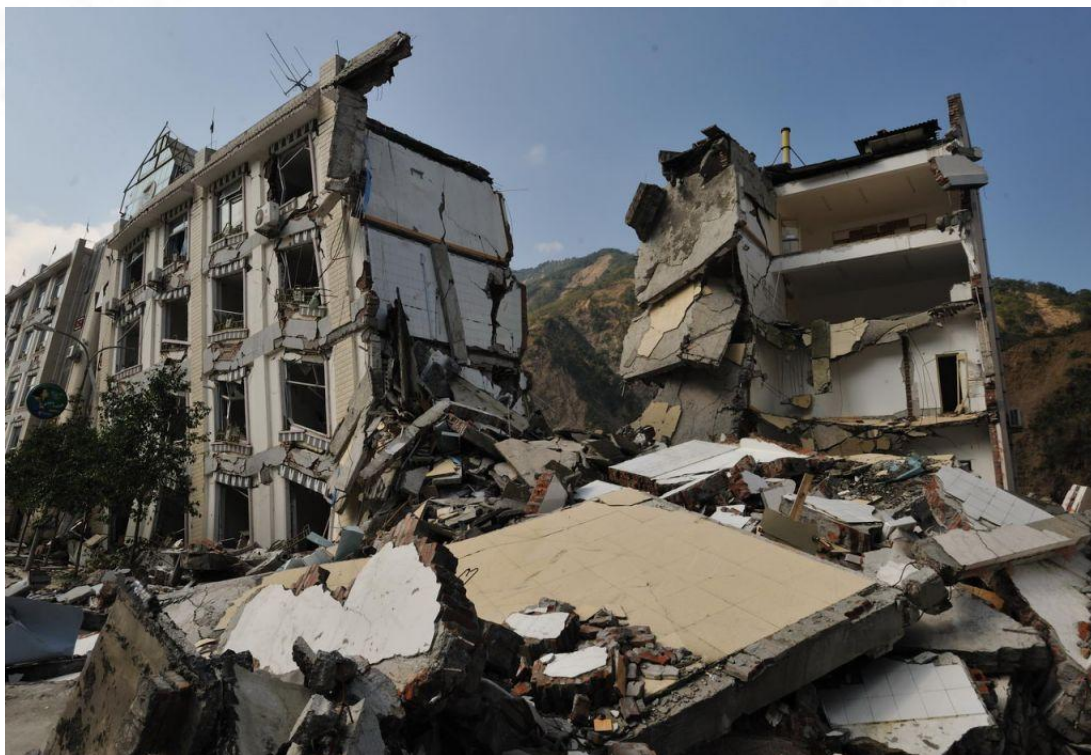
一、地震预警



地震预警是指在地震发生后，利用地震波传播速度小于电波传播速度的特点，提前对地震波尚未到达的地方进行预警，以减小设防区域的损失。



地震发生后，一般认为的黄金逃生和避险时间大约12秒。
最新的预警科技提供逃生和避险的时间可以超过30秒。



有了预警系统后，避险时间可以大大增加。在收到地震预警后，要根据地震的强度，距离震中远近和身处环境做出判断，快速避险。



安全小广播

地震预报只能由各级政府发布，任何单位和个人都无权发布地震预报。



论一论

**如果不幸遭遇地震，
你知道如何正确避震吗？**



二、正确避震的方法



· 室内避震-在教室



如果发生地震时正在上课，应听从老师指挥，尽快躲到课桌下或桌子旁，一手抓住桌腿，一手护住头部。



室内避震-在家中



如果你家住在平房或一楼，在较早得知预警的情况下，可尽快跑到室外开阔地避震。



室内避震-在家中



如果家住高楼，及时躲到有承重墙的内墙角或小开间，也可以躲在坚固的家具旁，并保护好头部。



室内避震-在家中



躲在开间小的地方

躲在桌、柜等坚固的家具旁边



室内避震-在家中



不能躲在外墙边
或窗户边



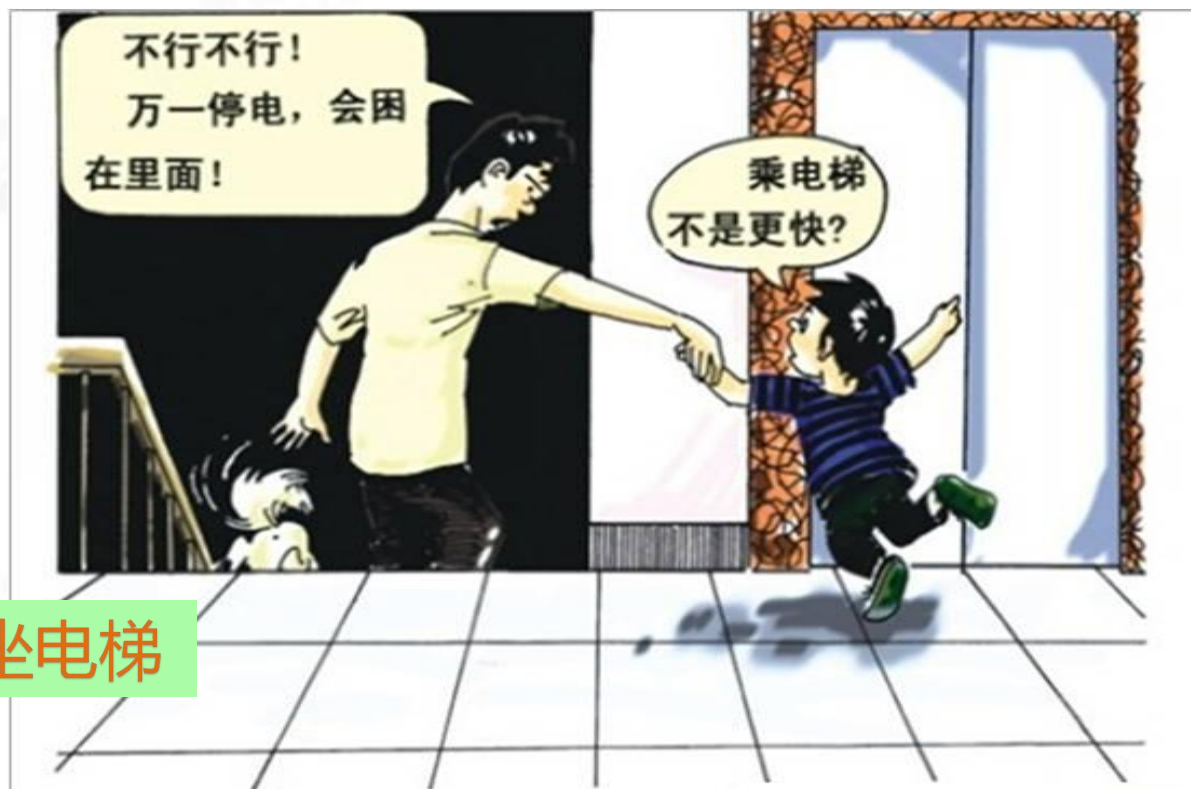
室内避震-在家中



不要选择跳楼逃生



室内避震-在家中



千万不要乘坐电梯



· 在公共场所



电影院等公共场所发生地震时不能惊慌乱跑，应就近躲到比较安全的地方，如椅子旁、桌柜下。



· 在公共场所



当在超市、书店遇地震时，不应躲在书架或货架下面，以免被货架或物品砸伤。



· 室外避震



如果发生地震时人在室外，
要注意避开高大建筑物或
危险物，迅速跑到空旷的
场地蹲下。



安全小广播

回家拿东西……



如果已经离开建筑物，千万不要地震一停就立即回去取东西。因为第一次地震后，通常会有余震，余震可能会带来更大的危险。





情景模拟

教室里突然发生地震时，你会怎么做呢？

情景创设：

- 老师请几名学生在教室里演示如何避震，在现场分别寻找躲避的地方；
- 学生演示时，请其他同学观察并判断演示得对不对，并说明原因；
- 老师总结，并演示正确的躲避方式，同时导入下面的课程。



论一论

**同学们，地震后，如果不幸被困
该怎么办？**



三、被困住了怎么办？



1. 尽快捂住口鼻，防止烟尘窒息。





2.如果被埋在建筑物中，应先设法清除压在腹部以上的物体，保持呼吸畅通。



3.保存体力，间或性呼救，或用石块、铁具等敲击物体与外界进行联系。





4.一时无法逃离废墟时，设法找到食物和水，创造生存条件，等待救援，相信自己一定可以脱离险地。



**同学们，
今天所学的内容都记住了吗？**





随堂测评

1.如果地震时你正在教室内，下列做法正确的是：

- A.将书包顶在头上，躲在桌子旁或桌子下
- B.如果在高层，要赶快跑出去
- C.从窗户跳出去

2.发生地震时，下列做法正确的是：

- A.乘坐电梯逃生
- B.从阳台跳楼逃生
- C.躲进卫生间

3.在商场等公共场所遇到地震时，我们应该怎么做：

- A.听从工作人员指挥
- B.盲目乱跑
- C.躲在货架旁边

参考答案：
1.A 2.C 3.A





随堂测评

4.发生地震时，下列做法正确的是：

- A.大声尖叫，惊慌失措
- B.蹲在或蜷缩在低矮坚固的家具旁
- C.乘坐电梯逃生

5.强烈的地震会导致：(多选)

- A.房屋倒塌
- B.道路毁损
- C.人员伤亡
- D.摧毁农田

参考答案：
4.B 5.ABCD



谢谢观看

