

# 台风、海啸来临会应对



## 学习目标

- 1.了解台风、海啸的相关常识；
- 2.知道台风、海啸来临的征兆；
- 3.掌握应对台风、海啸的技能。



## 案例

### 女子凌晨关窗，不幸连窗一起被台风从11楼吹落...

2020年第4号台风“黑格比”登陆后，沿海的温州、台州等城市风大雨急，多地积水严重，部分地区供电、供水和通讯一度中断。在浙江台州玉环市，一高层业主凌晨不慎坠亡。小区物业称，是11楼一名女业主凌晨3点多关窗时，外窗被风吹落，人被带着坠落。

来源：腾讯新闻



想一想

同学们，你们知道我国或其他国家发生的台风和海啸吗？  
台风和海啸给人们的生活造成了哪些影响？





# 一、认识台风和海啸



台风一般发生在夏秋季节，最常出现在沿海地区。台风还可能引发山体滑坡、泥石流、洪灾等灾害，造成更大的损伤。





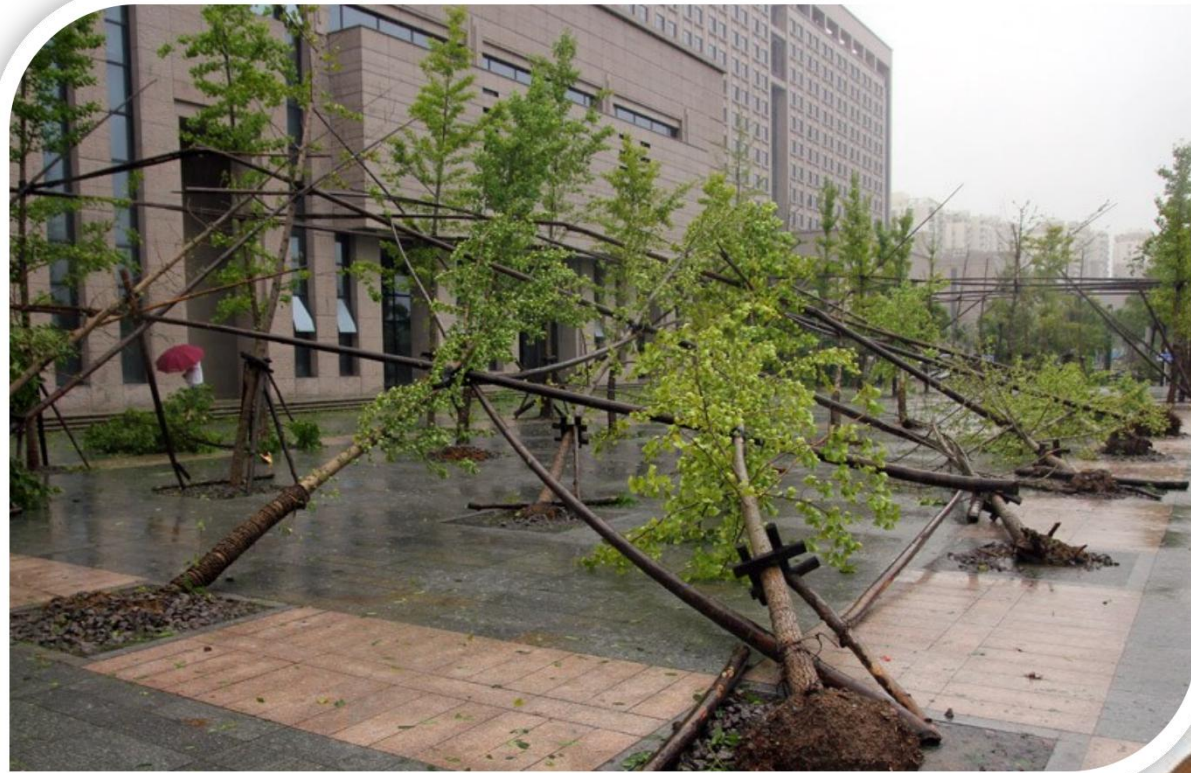
暴雨

台风是引发暴雨的主要原因，短时间内的强降雨可能引发城市内涝、山体滑坡和泥石流等灾害。





台风带来的大风是台风的主要危害之一，特别是台风近中心的大风威力巨大。高空坠物、危房倒塌等都是台风天气中容易出现事故。



大风





台风带来的暴风雨会极大地影响出行，路面、海上、空中的交通都不能幸免。



影响交通





## 风暴潮

台风引发的风暴潮，使海水潮位猛涨，水浪排山倒海般向海岸压去，导致潮水漫溢，海堤溃决，冲毁房屋和各类建筑设施，淹没城镇和农田，造成大量人员伤亡和财产损失。



## 什么是海啸？

海啸是一种灾难性的海浪，通常由震源在海底50千米以内、里氏震级6.5以上的海底地震引起。水下或沿岸山崩或火山爆发也可能引起海啸。







海啸带来的海浪冲向堤岸





## 海啸过后岸上的惨状



## 二、台风、海啸来临的征兆



交流

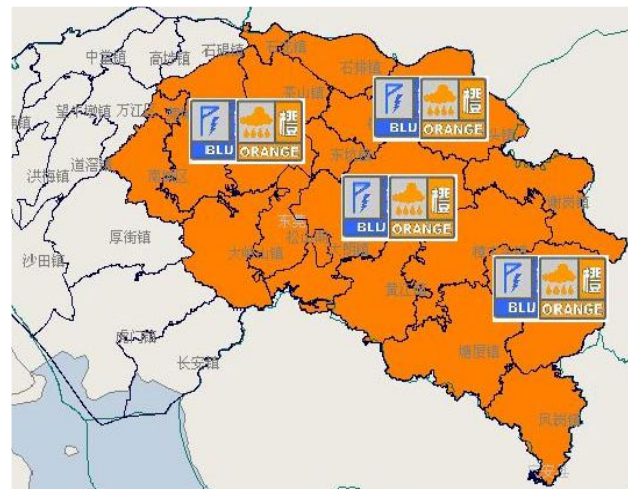
同学们，从哪些途径或现象  
可以知道台风即将来临？







A.收看天气预报



B.根据防汛部门发布的预警信息

台风（包括热带风暴）一般发生在夏秋之间，最早发生在五月初，最迟发生在十一月。夏季是台风的高发季节。

C.依据课堂上学到的知识





## 知识屋

在台风将到的前2天-3天，可以通过以下现象来判断台风正在逐渐接近中：

- 高云出现：在台风最外缘是卷云，它呈白色羽毛状或马尾状，当此种云在某方出现，并渐渐增厚而成为较密层云时，此时可能有台风正渐渐接近。
- 雷雨停止：夏季，山地及盆地区域每日下午常有雷雨发生，如果雷雨突然停止，即表示可能有台风接近。
- 能见度良好：台风来临前2-3天，能见度转好，远处山树皆能清晰可见。



## 海啸来临前的征兆

- 海啸发生前，潮汐会突然反常涨落；
- 巨浪袭来，并且有大量的水泡冒出；
- 海平面显著下降，露出从来没有见过天日的海底；
- 海水异常退去时有大量的鱼虾等海生动物留在浅滩，甚至有深海鱼类浮上海滩。



## 安全链接

2004年12月26日，一名10岁女孩救了几百人。

这位小英雄名叫蒂莉，海啸来临当天，她正与父母在泰国普吉岛海滩享受假期。就在海啸到来前的几分钟，蒂莉的脸上突然露出惊恐之色。她跑过去对母亲说：

“妈妈，我们现在必须离开沙滩，我想海啸即将来临！”

起初，在场的成年人对小女孩的预见都是半信半疑，但蒂莉坚持请求大家离开。她的警告如星火燎原般在沙滩上传开，几分钟内游客已全部撤离沙滩。当这几百名游客跑到安全地带时，身后已传来了巨大的海浪声——“噢，上帝，海啸，海啸真的来了！”人们在激动和惊恐中哭泣，争相拥抱和亲吻他们的救命恩人蒂莉。当天，这个海滩是普吉岛海岸线上唯一没有死伤的地点。

来源：百度百科-蒂莉·史密斯 (Tilly Smith)



# 三、如何应对台风、海啸





及时收看天气预报，了解台风、海啸的预警信息，做好防范工作；  
阳台的花盆等物最好搬进室内，以免被台风吹落砸伤他人。



台风来临，会伴随暴雨天气，低洼地有积水，尽量减少外出，坚决不能去海边、江河入海口。



倘若不得不外出时，要穿好紧身合体的雨衣和防水鞋，不要撑伞。台风天气在户外行走时，瞬时大风时要尽可能抱住身边坚固的物体。

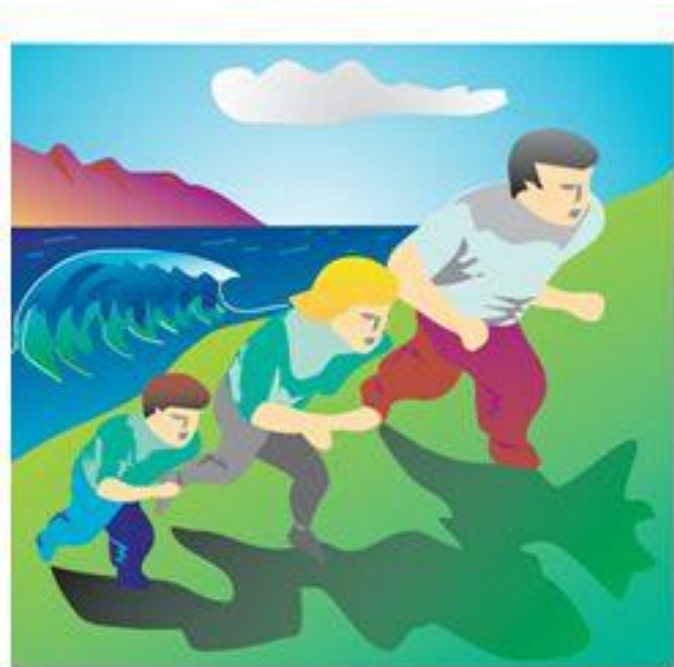




地震是海啸最明显的前兆。如果感觉到较强的震动，不要靠近海边、江河的入海口。如果听到附近地震的报告，要做好防海啸的准备，注意电视和广播新闻。海啸有时会在地震发生几小时后到达离震源上千公里远的地方。



海啸登陆时海水往往明显升高或降低，如果看到海面后退速度异常快，要立刻撤离到内陆地势较高的地方。



## 安全小广播

海上船只听到海啸预警后应该避免返回港湾。如果有足够时间，应该在海啸到来前把船开到开阔海面。如果没有时间开出海港，所有人都要撤离停泊在海港里的船只。







## 演练

同学们，一起来画一画你们去玩过的海边的逃生路线图吧！



**同学们，  
今天所学的内容都记住了吗？**





随堂测评

**1.下列对于海啸的概述，正确的是:**

- A.是一种普通的自然现象
- B.水下地震激起的巨浪在涌向海港时形成的破坏性的大浪
- C.不会给人类生活带来灾害

**2.接到海啸警报后，应该：**

- A.立即切断电源、关闭燃气
- B.保护自己的财产
- C.找一个景观好的地方观看海景

**3.当第一波海啸退去之后，下列做法正确的是：**

- A.在原地继续避难
- B.可以返回家中，看看受灾情况如何
- C.到更安全的地点，防止第二次海啸的发生

参考答案：1.B 2.A 3.C







随堂测评

**4.台风来临时，我们应该：**

- A.快速躲避到附近的超市、商店里
- B.赶快躲避到广告牌下
- C.赶紧抱住高大的树木

**5.台风多发季节，我们需要注意哪些事项呢？（多选）**

- A.及时了解台风的预报情况
- B.提前检查家里的门窗是否牢固
- C.准备必要的食物和饮用水
- D.去海上乘船看风景

参考答案：4. A 5.ABC



谢谢观看

