

# 火灾的预防与逃生



## 学习目标

- 1.知道预防火灾的注意事项；
- 2.能够正确使用灭火器；
- 3.掌握火场逃生的正确方法。



## 案例

### 居民楼突然起火！只因这家中常见电器……

2021年7月10日下午，广东省深圳市龙华区福城街道，大三村413号五楼突然起火，接警后龙华消防赶往现场处置，现场滚滚浓烟从窗口冒出，伴有一些明火出现，消防救援人员疏散周边居民，并往起火的房间内出水降温，防止火势向上蔓延，最终火势被扑灭。

据了解，住户此前使用吹风机时停电了，停电后并没有及时拔出插头，吹风机一直处于开机状态，来电后，房间内没有人，吹风机长时间工作，超出负荷引发火情。

来源：腾讯网



想一想


**预防火灾，我们需要注意哪些事项？**




# 一、防范火灾的发生



## (一) 预防起火

- 
1. 提醒家中大人不躺在床上或沙发上吸烟，不乱扔烟头；
  2. 点燃的蚊香要放在不可燃的支架上，并远离窗帘、床单等可燃物；
  3. 不用电暖器烘烤衣物；
  4. 不超负荷使用接线板；
  5. 提醒父母及时检修电器电路，发现问题要及时修理或更换；



- 
6. 严格遵守学校的电器使用规章制度，不在学校使用大功率电器设备；
  7. 电器使用完毕或人离开时，要及时拔掉插头；
  8. 做饭时，厨房需有人看管，使用完毕后，记得关燃气阀门；
  9. 家中的燃气胶管要定期更换，一般燃气胶管的寿命只有两年，建议每年更换一次。



想一想



预防起火，还要注意  
哪些事项呢？





## (二) 灭火有学问

按照燃烧程度，火灾可分为三个不同的阶段，即初始阶段、蔓延阶段、剧烈燃烧阶段。

初起火灾如果发现及时、方法得当，用少量人力和简单的灭火器材就能很快把火扑灭，大大减少损失。



安全提问

你知道灭火器有哪几种类型吗？  
你会使用灭火器吗？



发现初起火灾，可以直接用身边的灭火器材消灭它，最常见的灭火器材是灭火器，常见的灭火器有泡沫灭火器、干粉灭火器和二氧化碳灭火器三类。

目前，在家庭、宾馆、影院、医院、学校等场所，一般都使用干粉灭火器和二氧化碳灭火器。





## 干粉灭火器的使用方法

**第一步**：将灭火器直立，除掉铅封，拔掉保险销；

**第二步**：一手握着喷管，一手提着压把；

**第三步**：在距火焰大约三到五米的距离，将喷管对准火焰根部，右手用力压下压把进行喷射。



## 灭火器使用注意事项

1

不要将灭火器的盖与底对着人体，防止盖和底弹出伤人

2

不要与水同时喷射在一起，以免影响灭火效果。

3

扑灭电器火灾时，尽量先切断电源，防止人员触电。



想一想

油锅、燃气罐、家用电器着火了，分别应该怎么做呢？





油锅着火不能泼水灭火，应关闭炉灶燃气阀门，直接盖上锅盖或用湿布覆盖，还可向锅内放入切好的蔬菜冷却灭火。



燃气罐着火，要用浸湿的  
被褥、衣物等捂盖灭火，  
并迅速关闭阀门。





家用电器或线路着火，先切断电源，再用干粉灭火器或气体灭火器灭火，不可泼水灭火。灭火时不要贸然开窗，以免空气对流，加快火势蔓延。



## 二、身处火场会逃生



## 案例

### 家中起火 3名孩子上演“教科书式”自救逃生

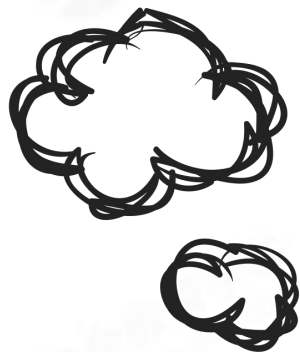
2020年9月12日，江苏无锡洛社镇某小区突发火情，窗外浓烟滚滚，更有两个孩子在阳台不断呼救，现场情况十分紧急。居民见状立即报警求救。消防员火速赶往现场，成功救下3个孩子。

看到家中起火后，两个孩子立即跑至阳台通风处进行呼救。另外，除了被困阳台的这两个孩子，另有一名孩子被困5楼。但是，这位机智的孩子，在消防员发现他时已经把家中的毛巾打湿并拧干，捂住口鼻避免了吸入浓烟，并且成功等到消防员前来解救自己。

来源：腾讯网



**火灾发生以后，冷静自救  
很重要！如果被火围困，  
你知道应该怎么做吗？**





火灾初期逃离时，压低身体，用湿毛巾捂住口鼻。





逃离时，靠墙沿着安全出口标识指示的方向跑。



房间烟味很浓，房门烫手，说明大火已经封门，**不能开门逃生。**





用浸湿的床单衣物，堵塞门缝，泼水降温。







在阳台或窗口挥动衣物、大声呼叫、打手势等引起有关人员的注意。





身上着火时，可就地打滚或用厚重的衣物压灭火苗，**不要奔跑。**



# 火警电话:119



如果发生火灾，在安全逃离后应立即拨打“119”火警电话。



**我们要沉着、冷静地告诉接线员以下几点：**

- 1.发生火灾的详细地址；
- 2.讲清楚起火物，比如是煤气起火还是家电起火；
- 3.讲明火势情况，如是否看见冒烟、火光、火势等情况；
- 4.留下联系电话，万一消防人员找不到，可以再电话联系。



论—论

**发生火灾时，可以选择跳楼逃生吗？**





演练

## 正确使用灭火器

**课前准备：**老师课前事先准备1个干粉灭火器。

**活动过程：**

1. 老师邀请同学上台表演，两人合作，一名同学口述灭火器的正确使用方法，另一名同学模仿使用灭火器的动作；
2. 其他同学通过观察，判断同学哪些动作是对的，哪些是错的；
3. 最后老师进行点评和总结。



今天的内容你学会了吗？





## 随堂测评

### 1. 大火封门无路可逃时，应该：

- A. 用浸湿的床单、衣物等堵塞门缝，向门上泼水降温
- B. 强行开门逃出去
- C. 什么也不做，在屋里等着别人救援

### 2. 火场中，下列几种保护措施哪一项正确：

- A. 在火场中直立奔跑，大口呼吸
- B. 迅速躲避在火场的下风处
- C. 用湿毛巾捂住口鼻，必要时匍匐前行

### 3. 高层建筑发生火灾时，正确的做法是：

- A. 为了快速离开，应乘坐电梯逃生
- B. 快速地从楼梯逃生
- C. 为了能迅速地离开火场，可以选择跳楼

参考答案：

1.A 2.C 3.B







随堂测评

**4. 在室内发现室外起火，应该：**

- A. 立刻开门逃跑
- B. 先试探门板温度，再选择是否从此门逃跑
- C. 马上跳楼逃跑

**5. 火灾发生时，你被困在二楼家中的卧室里，没有水且门板很烫，浓烟滚滚，此时你可以：（多选）**

- A. 身披床单，强行开门突围出去
- B. 用床单等物，连接成结实的绳索，固定在牢固的窗框或其他物体上，从窗户逃生
- C. 把床单、被褥等较软的物品扔到地面上，手扶阳台或窗台慢慢往下滑，跳楼逃生
- D. 用棉被把自己蒙起来，在室内等待救援

参考答案：

4.B 5.BC



谢谢观看

