

# 安全使用药品



## 学习目标

- ☑知道药品有利也有弊；
- ☑知道如何安全用药。





## 各式各样的药品



你生病了



找到家中急救箱



自己胡乱吃药



后果可能很严重



# 一、药品的利弊



## 案例

### 高三女学生靠药物提升成绩后上瘾

近日，有媒体报道学生靠药物提升成绩后上瘾的事件。某校的高三女生田静（化名），在吃了“聪明药”后成绩大涨、考进班级前十，但她多次服药后成瘾并出现幻觉。医生检测发现，田静食用的药，主要成份是一种中枢神经系统兴奋剂，属管制类精神药品，人服用后，能短期提升注意力，但会上瘾致幻，害人不浅。

所谓的“聪明药”，目前已在学生群体和工作人群中泛滥开来，不仅严重侵害着他们的安全，还放大了“毒品成瘾”的现实隐患。有专业人士表示，很多人都是从“聪明药”开始，最后变成麻古、冰毒等毒品的成瘾者。究其原因，一方面是学生对药物副作用的了解不全面，另一方面，学生对所谓学习的追求，已经处于一种现实畸形状态，不寻求踏踏实实努力奋斗，反而寄托于药物作用，结果被药物反噬，也是情理之中了。

来源：未来网新闻



俗话说：是药三分毒。药，用对症了能治病，用错了则能致病，甚至危及生命。所以，我们要谨记：药物关乎一个人的生命，千万不能乱用哦。



交流

你们知道药品误用、滥用的  
差别吗？





**药品在帮助人们缓解病痛的同时，误用  
和滥用药物的危害也十分大。**



**药品误用：**指不正确地使用可以从药店合法买到的药品。

**药品滥用：**指使用非法药品或者故意误用可以从药店买到的药品。



# 常见的药物误用、滥用情况判断



假装健康问题以获取  
处方药或续开处方药

**药物滥用**



服用开给他人的处方  
药，或者把开给自己的  
处方药给他人服用

**药物误用**



在不需要的时候服用  
药品

**药物滥用**



安全提问

你们了解滥用药品的危害吗？



# 滥用药品的危害

## 对个人的负面影响

- 药物滥用易产生依赖性，停药即出现严重戒断症状；
- 药物滥用者还会因免疫功能降低，抵抗力下降极易并发各种病毒或细菌感染性疾病。

## 对社会的负面影响

- 破坏家庭正常生活；
- 扰乱社会治安，诱发犯罪行为；
- 造成传染病的流行；
- 耗竭社会经济，阻碍社会发展。



## 对滥用、误用药品说不！

- 不误用药品、滥用品。
- 负责任地、正确地使用药品来促进健康。
- 遵循药品标签上的指导语用药，服用的量不超过标明的量，服用的时间不超过推荐的时间。
- 不服用开给他人的处方药。
- 如果每次需要同时服用几种药，要咨询医生的意见，以此来避免药物之间的相互作用带来的不良后果。
- 不去那些让你有滥用品可能的场所，如酒吧、网吧等。



## 应对有方法

- 如果服药过程中，感到有副作用发生，就要立刻停止并就医。
- 当他人诱使你尝试滥用药品时坚决说“不”。
- 采用积极的态度对待生活，避免滥用药品。
- 如果已经不小心掉进误用药品和滥用药品的陷阱，要尽早向父母、监护人或其他成年人求助。



## 二、安全用药





## 如何区分处方药和非处方药？

处方药，简称RX药。

指由国家卫生行政部门规定或审定的，需凭医师或其他有处方权的医疗专业人员开写处方出售，并在医师、药师或其他医疗专业人员监督或指导下方可使用的药品。



非处方药，简称OTC药。

指为方便公众用药，在保证用药安全的前提下，经国家卫生行政部门规定或审定后，不需要医师或其他医疗专业人员开写处方即可购买的药品，一般公众凭自我判断，按照药品标签及使用说明就可自行使用。这些药物大都用于多发病、常见病的自行诊治，如感冒、咳嗽、消化不良等。



## 你知道吗

在非处方药中，还有更细的分类，红底白字的是甲类，绿底白字的是乙类。但服用非处方药一定不能随意，最好提前咨询医生。

甲类非处方药

**OTC**

须在药店由执业药师指导下购买和使用；

乙类非处方药

**OTC**

除可在药店出售处，还可在经食品药品监管部门批准的超市、宾馆、百货商店等处销售。



想一想

同学们，你们知道该  
如何安全用药吗？



安全用药是指用药时要根据病情、体质和药物等全面情况，适当地选择药物、对症下药，同时以适当的方法、剂量、时间，准确用药，并且注意该药物的禁忌、不良反应、相互作用等。



## 科学用药，做到“五要”

1.告诉医师病情：要说清楚讲明白，便于医生根据你的自身情况有针对性地选择用药。



2.药房取药：要看清楚问明白。药房取药时要看清楚，确定是自己的再拿，药品名称、用法、用量、服法打印是否清楚，有疑问的要马上问清楚。

3.对药有疑问：要有病看医师，问药找药师，不要随便服用来路不明的药品，服药后有任何的不适症状或问题，要找药师或医生问清楚。

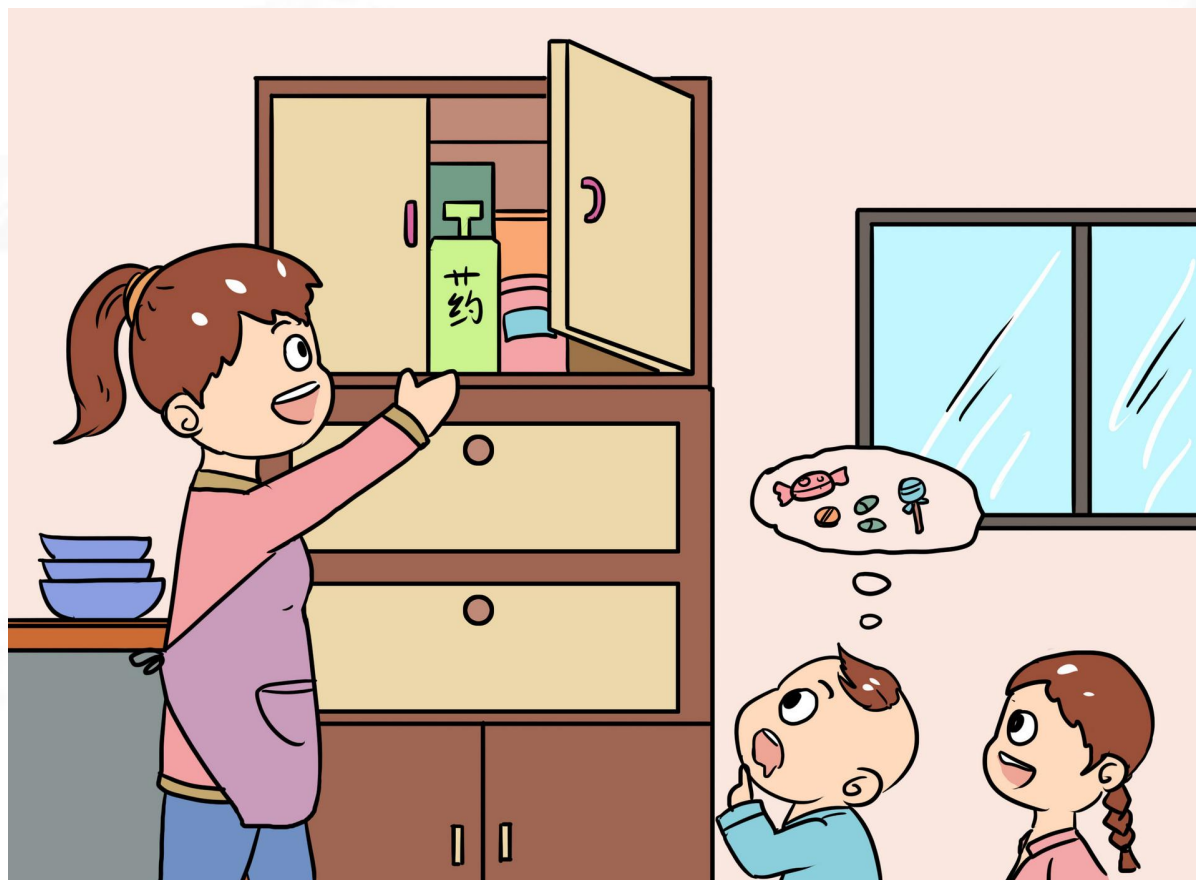


4.吃药：要仔细看清楚药品说明书上所有的提示，遵照医嘱，将药品依规定的服法服用完毕。





5.放置药品时：要标示清楚，储放正确，尽可能按照说明书的要求储放，并将药品置于高处等低幼儿童够不到的地方。



## 安全小广播

服药方式也要正确，错误服药不但直接影响药效的发挥，而且还会对身体造成伤害。服药时要站着用温开水服，多喝几口水，服药后不要马上躺下，最好站立或走动一分钟，以便药物完全进入胃里。



同学们，

今天所学的内容都记住了吗？





## 随堂测评

### 1. 关于儿童服用成人药的描述，下列说法正确的是：

- A. 儿童是可以服用成人药物的，只要减少药量就可以了
- B. 儿童的生理特点与成人不同，但成人药物成分也适用于儿童
- C. 儿童不能服用成人药

### 2. 关于服药，下列说法正确的是：

- A. 服用的药量越大效果越好
- B. 要根据医生的指示服药
- C. 一天服几次药自己说了算

### 3. 关于同时服用多种药物的描述，下列说法正确的是：

- A. 同时服用多种药物是没有危险的
- B. 药量越大效果越好
- C. 药物配合不当可能产生不良作用，严重的可导致中毒

参考答案：

1.C 2.B 3.C





## 随堂测评

**4. 服药时，下列说法正确的是：**

- A. 服药时要站着或坐着用温开水送服
- B. 服药时可以用茶水送服
- C. 服药时可以躺在床上

**5. 错误的服药方法容易对儿童造成伤害，下列哪种服药方法是可行的：**

- A. 捏住儿童的鼻子喂药
- B. 药片太苦，用果汁送服
- C. 用温度适中的白开水服药

参考答案：

4.A 5.C



谢谢观看

